

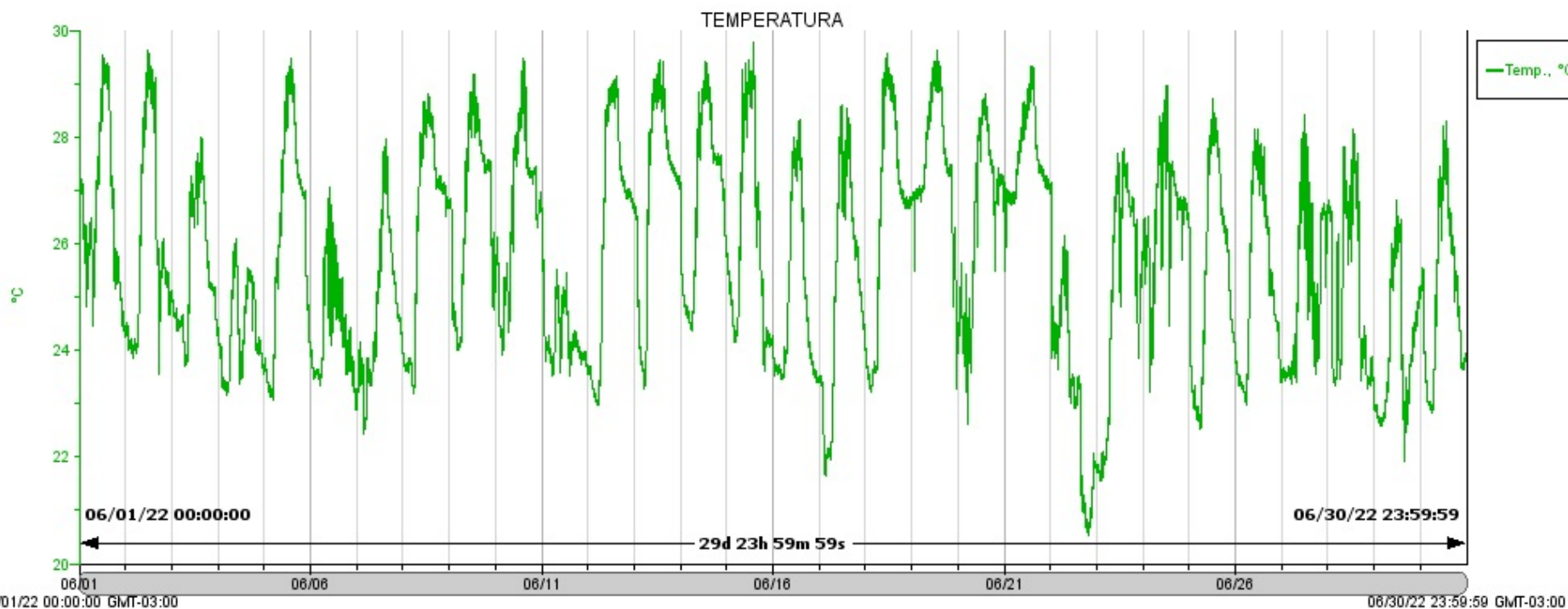


PORTO do RECIFE S.A.

## Estação Meteorológica Porto do Recife S/A

Localização: 8°2'53"S 34°52'6"O

SECRETARIA DE  
DESENVOLVIMENTO  
ECONÔMICO



### Estatística de Junho de 2022

#### Temperatura (°C)

- Amostras: 43.200
- Máx.: 29,783
- Mín.: 20,539
- Méd.: 25,736
- Desv. Pad. ( $\sigma$ ): 1,919