

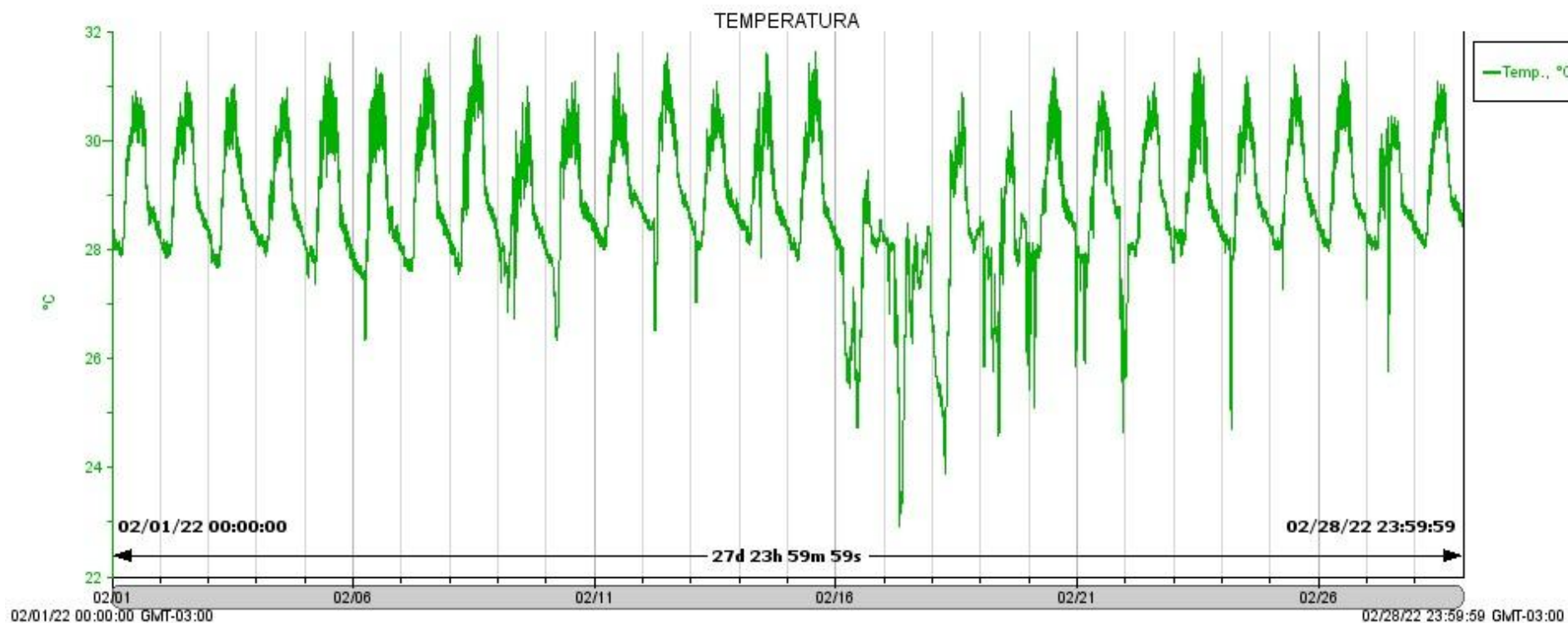


PORTO do RECIFE S.A.

Estação Meteorológica Porto do Recife S/A

Localização: 8°2'53"S 34°52'6"O

SECRETARIA DE
DESENVOLVIMENTO
ECONÔMICO



Estatística de Fevereiro de 2022

Temperatura (°C)

- Amostras: 40.320
- Máx.: 31,928
- Mín.: 22,920
- Méd.: 28,841
- Desv. Pad. (σ): 1,206