

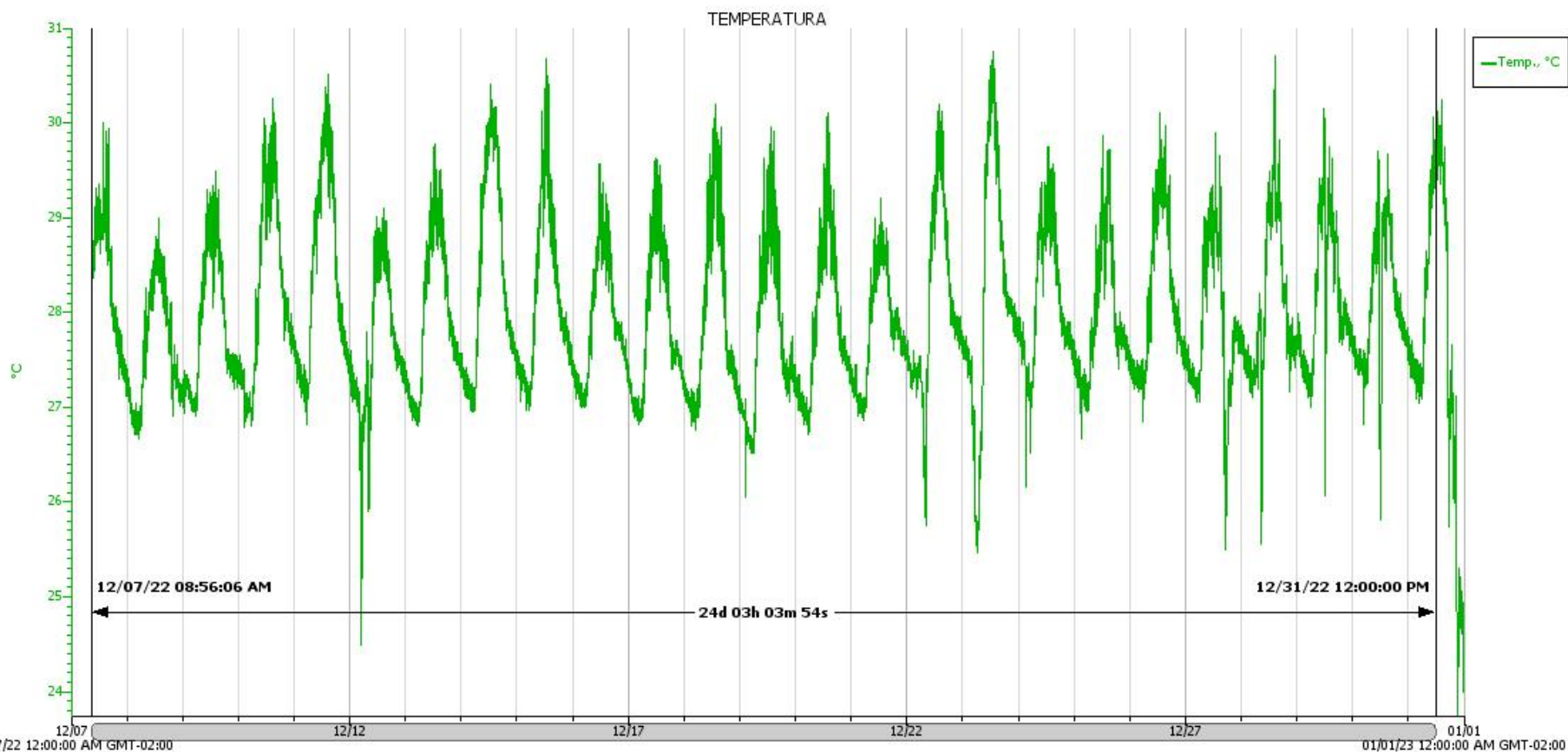


PORTO do RECIFE S.A.

Estação Meteorológica Porto do Recife S/A

Localização: 8°2'53"S 34°52'6"O

SECRETARIA DE
DESENVOLVIMENTO
ECONÔMICO



Estadística de Dezembro de 2022

Temperatura (°C)

- Amostras: 34.744
- Máx.: 30,749
- Mín.: 24,486
- Méd.: 28,008
- Desv. Pad. (σ): 0,852