

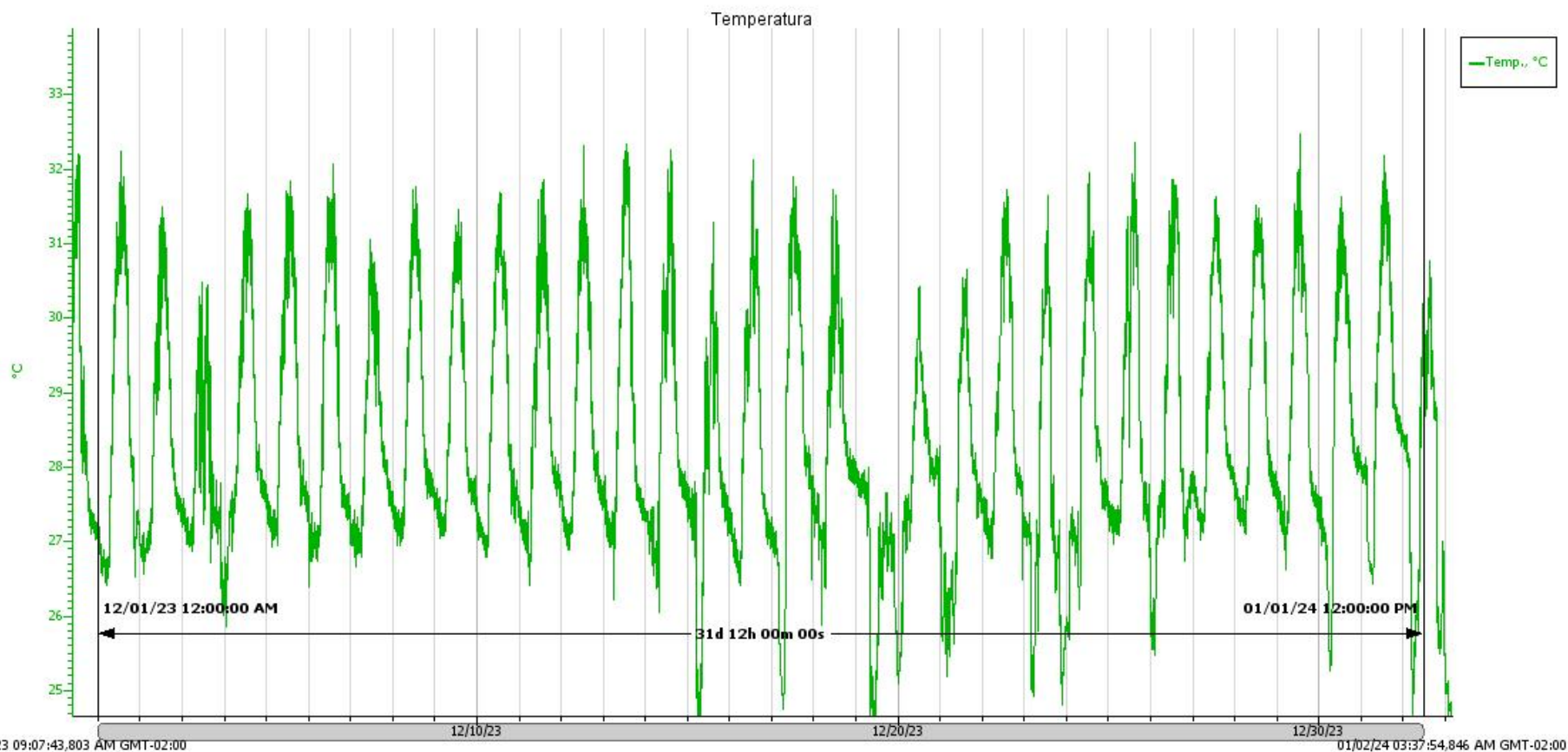


PORTO do RECIFE S.A.

# Estação Meteorológica Porto do Recife S/A

Localização: 8°03'10.7"S 34°52'11.9"W

SECRETARIA DE  
DESENVOLVIMENTO  
ECONÔMICO



## Estadística de Dezembro de 2023

### Temperatura (°C)

- Amostras: 45.360
- Máx.: 32,464
- Mín.: 24,078
- Méd.: 28,387
- Desv. Pad. ( $\sigma$ ): 1,601