

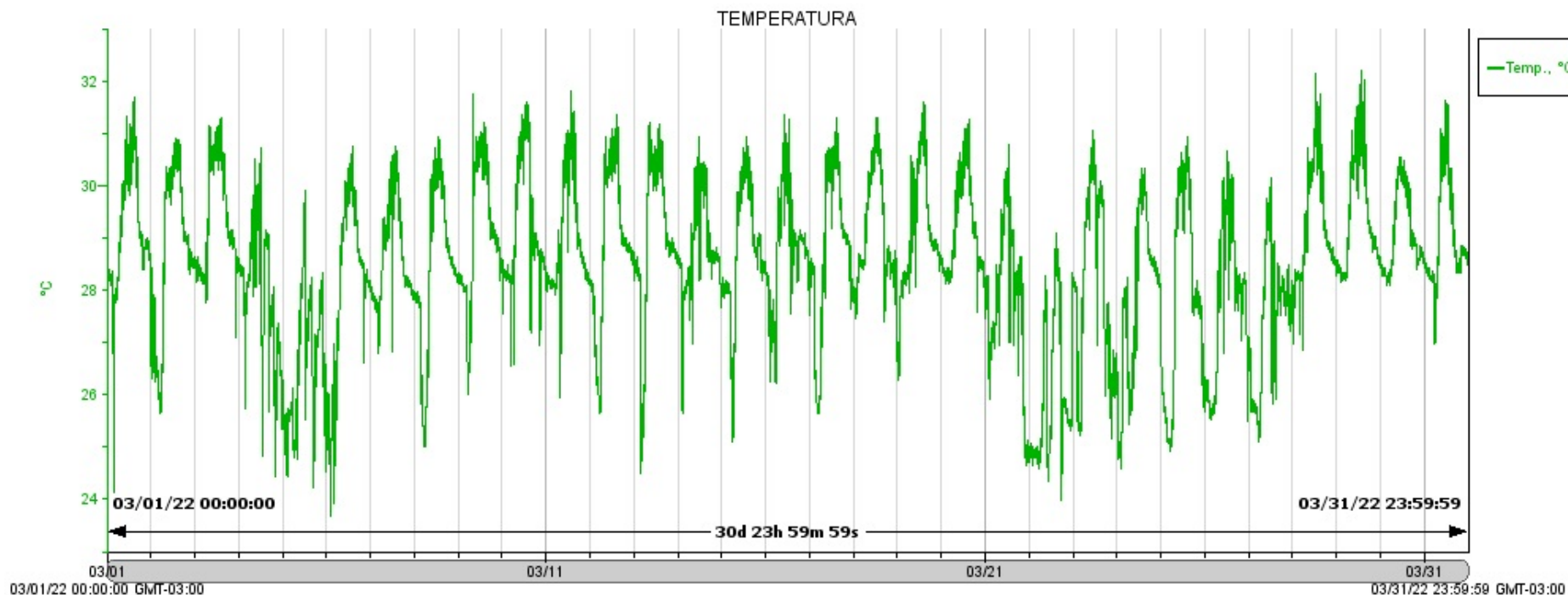


PORTO do RECIFE S.A.

Estação Meteorológica Porto do Recife S/A

Localização: 8°2'53"S 34°52'6"O

SECRETARIA DE
DESENVOLVIMENTO
ECONÔMICO



Estatística de Março de 2022

Temperatura (°C)

- Amostras: 44.640
- Máx.: 32,207
- Mín.: 23,692
- Méd.: 28,532
- Desv. Pad. (σ): 1,527