

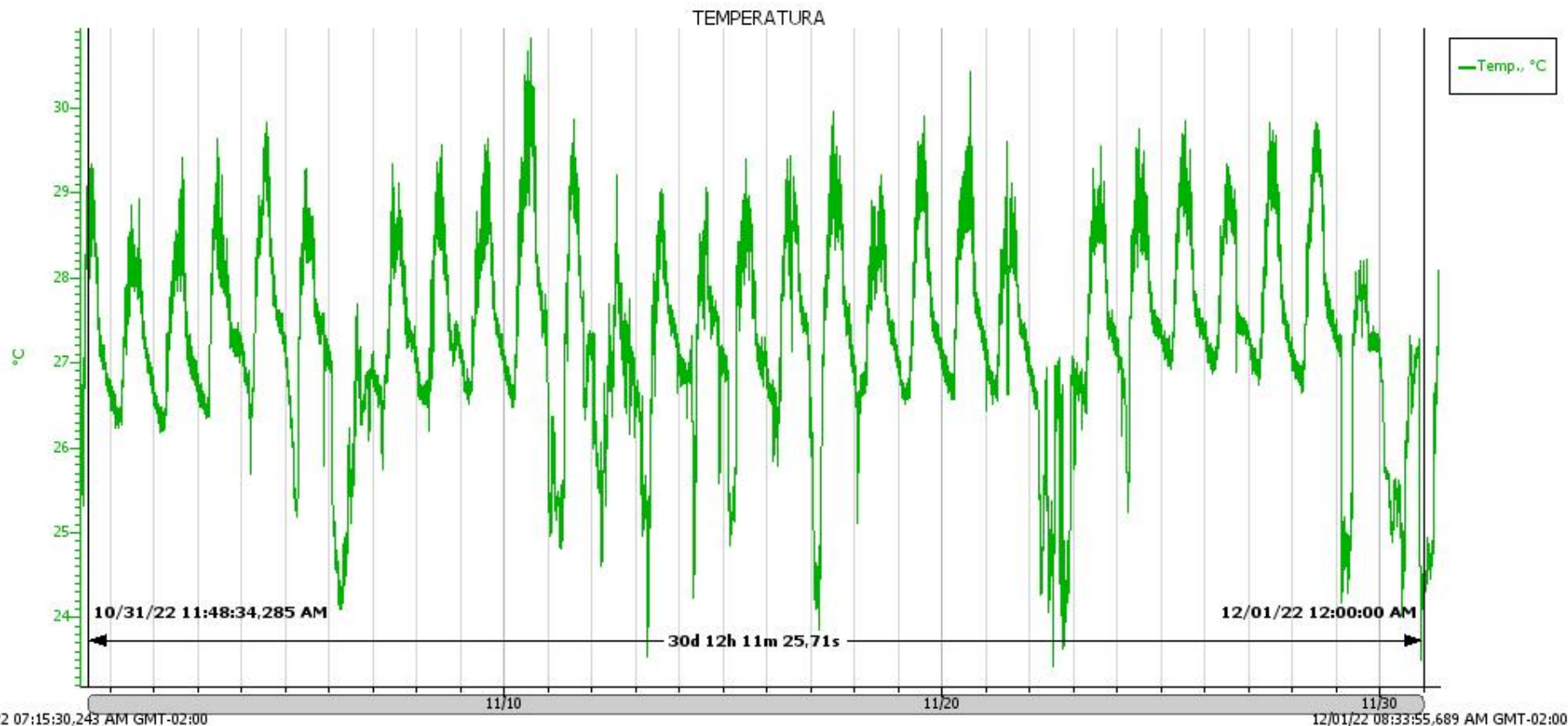


PORTO do RECIFE S.A.

Estação Meteorológica Porto do Recife S/A

Localização: 8°2'53"S 34°52'6"O

SECRETARIA DE
DESENVOLVIMENTO
ECONÔMICO



Estatística de Novembro de 2022

Temperatura (°C)

- Amostras: 43.931
- Máx.: 30,813
- Mín.: 23,435
- Méd.: 27,328
- Desv. Pad. (σ): 1,131