

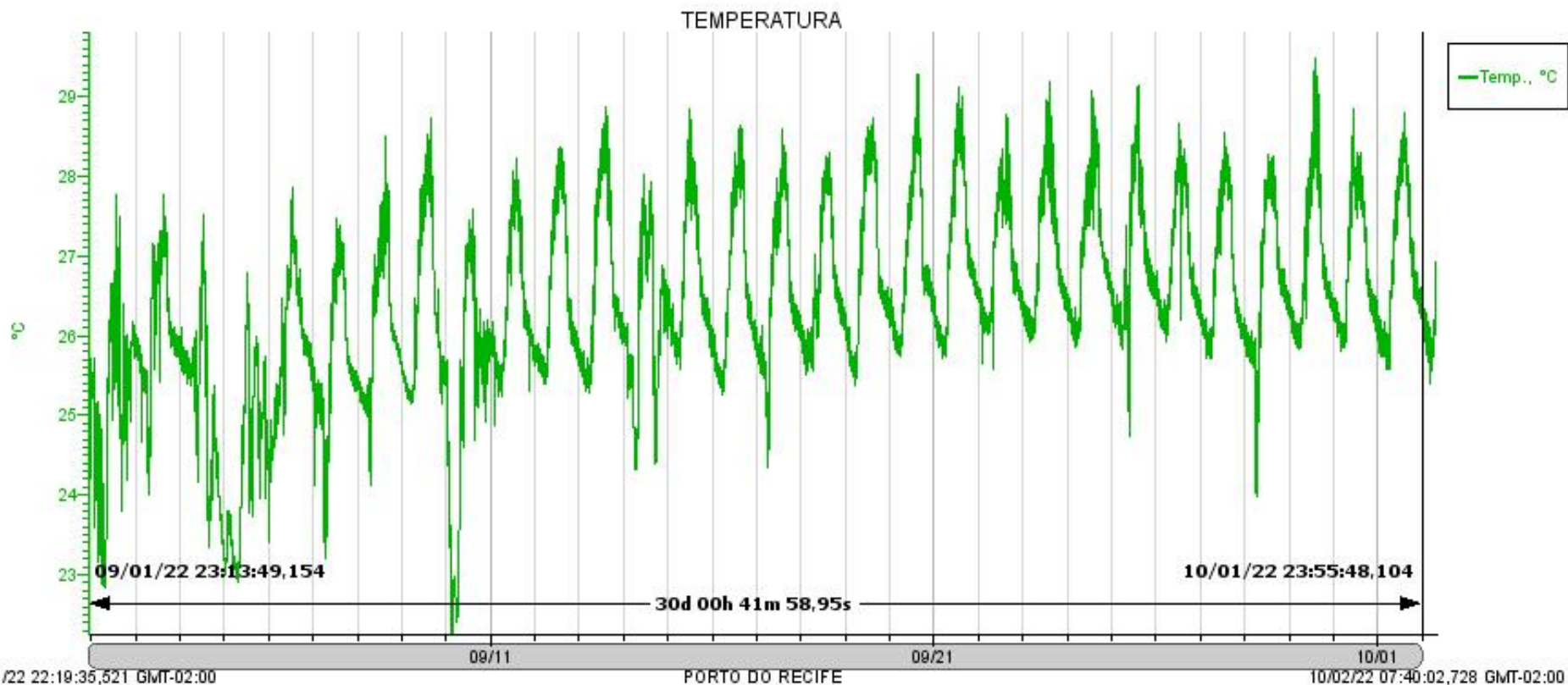


PORTO do RECIFE S.A.

Estação Meteorológica Porto do Recife S/A

Localização: 8°2'53"S 34°52'6"O

SECRETARIA DE
DESENVOLVIMENTO
ECONÔMICO



Estadística de Setembro de 2022

Temperatura (°C)

- Amostras: 43.242
- Máx.: 29,483
- Mín.: 21,891
- Méd.: 26,416
- Desv. Pad. (σ): 1,146