

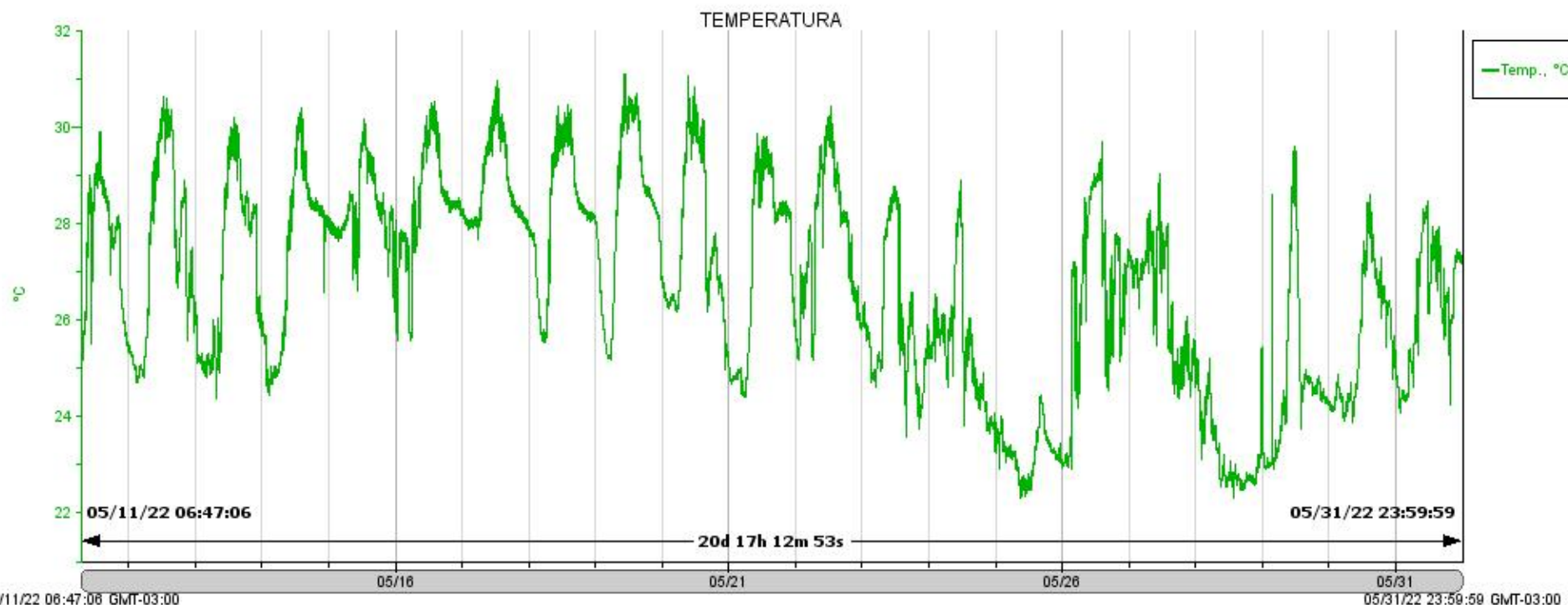


PORTO do RECIFE S.A.

# Estação Meteorológica Porto do Recife S/A

Localização: 8°2'53"S 34°52'6"O

SECRETARIA DE  
DESENVOLVIMENTO  
ECONÔMICO



## Estatística de Maio de 2022

### Temperatura (°C)

- Amostras: 29.833
- Máx.: 31,092
- Mín.: 22,298
- Méd.: 26,740
- Desv. Pad. ( $\sigma$ ): 2,101