

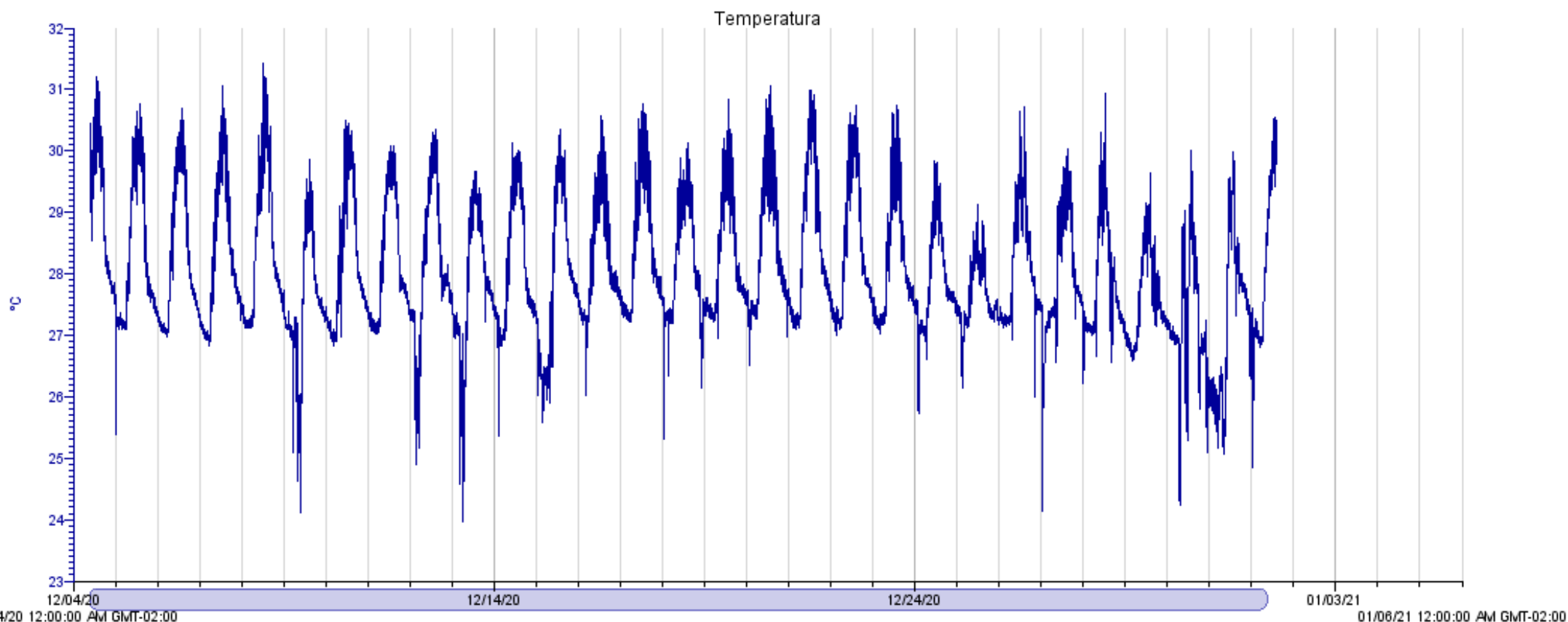


PORTO do RECIFE S.A.

Estação Meteorológica Porto do Recife S/A

Localização: 8°2'53"S 34°52'6"O

SECRETARIA DE
DESENVOLVIMENTO
ECONÔMICO



Estadística de Dezembro de 2020

Temperatura (°C)

- Amostras: 40.312
- Máx.: 31,433
- Mín.: 23,978
- Méd.: 28,046
- Desv. Pad. (σ): 1,107