

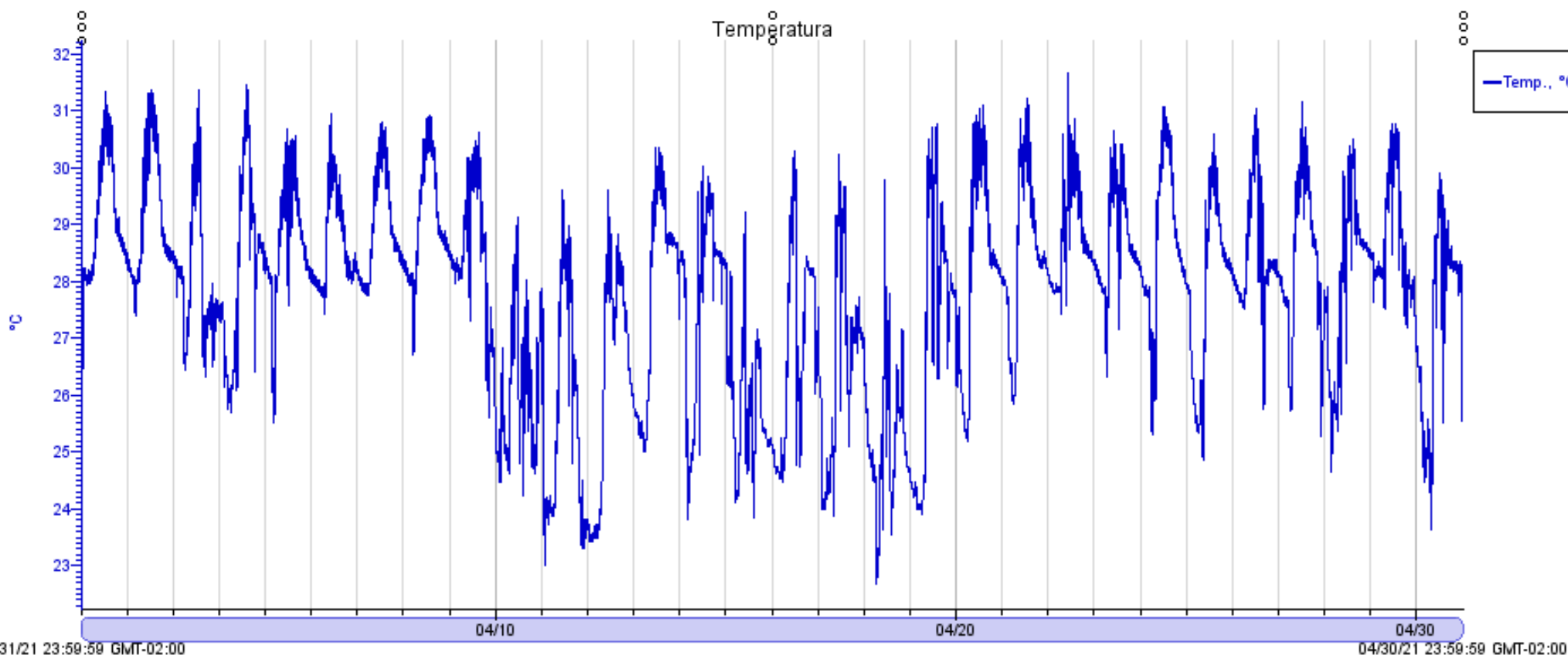


PORTO do RECIFE S.A.

Estação Meteorológica Porto do Recife S/A

Localização: 8°2'53"S 34°52'6"O

SECRETARIA DE
DESENVOLVIMENTO
ECONÔMICO



Estadística de Abril de 2021

Temperatura (°C)

- Amostras: 43.200
- Máx.: 31,663
- Mín.: 22,681
- Méd.: 27,848
- Desv. Pad. (σ): 1,771