

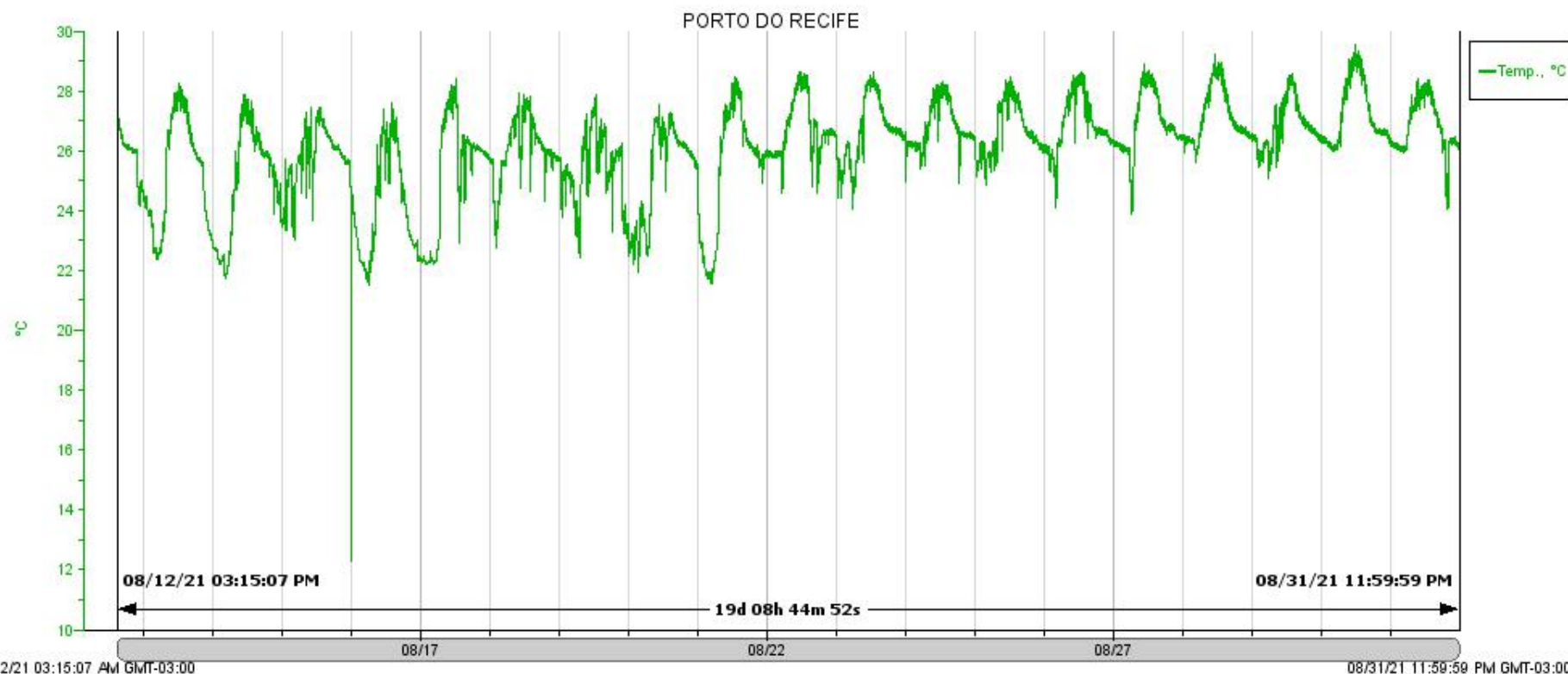


PORTO DO RECIFE S.A.

Estação Meteorológica Porto do Recife S/A

Localização: 8°2'53"S 34°52'6"O

SECRETARIA DE
DESENVOLVIMENTO
ECONÔMICO



Estatística de Agosto de 2021

Temperatura (°C)

- Amostras: 27.885
- Máx.: 29,515
- Mín.: 12,292
- Méd.: 26,099
- Desv. Pad. (σ): 1,556