

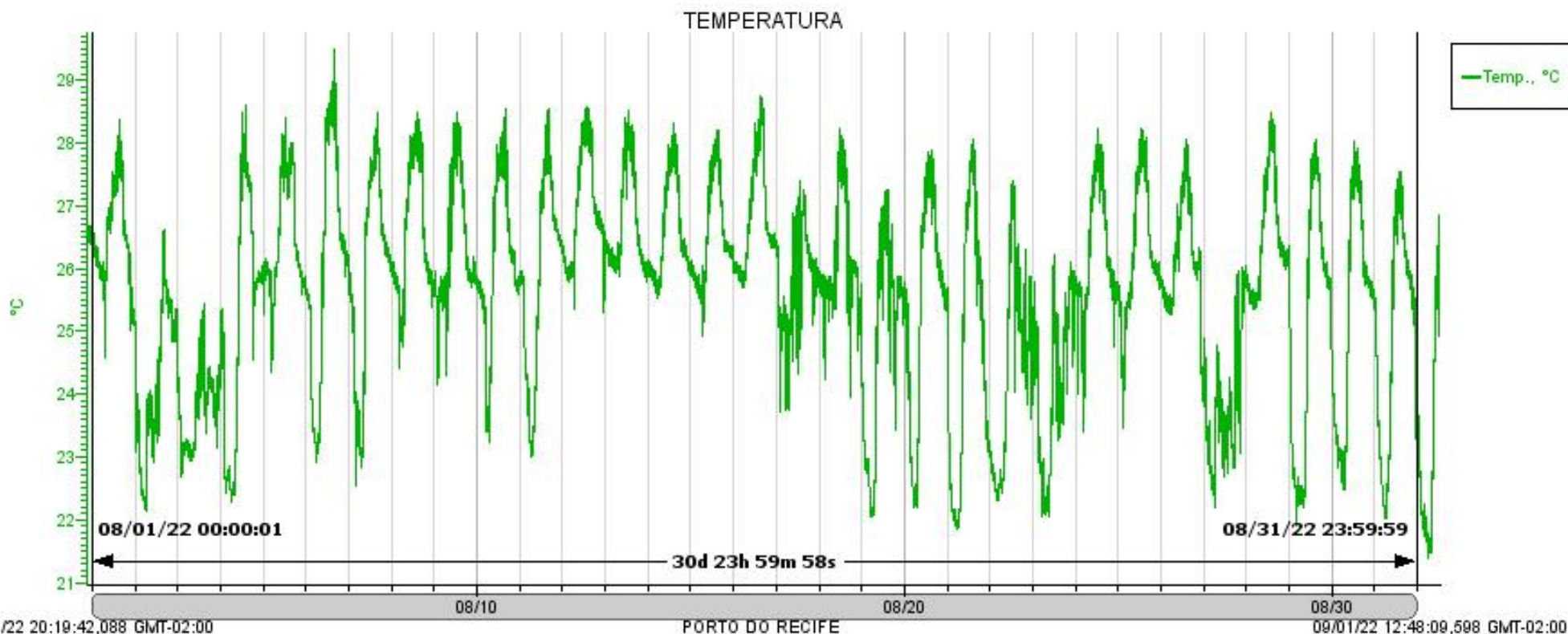


PORTO do RECIFE S.A.

# Estação Meteorológica Porto do Recife S/A

Localização: 8°2'53"S 34°52'6"O

SECRETARIA DE  
DESENVOLVIMENTO  
ECONÔMICO



## Estatística de Agosto de 2022

### Temperatura (°C)

- Amostras: 44.640
- Máx.: 29,483
- Mín.: 21,848
- Méd.: 25,699
- Desv. Pad. ( $\sigma$ ): 1,596