



PORTO do RECIFE S.A.

# RELATÓRIO DE SUSTENTABILIDADE

- EXERCÍCIO 2022 -





PORTO do RECIFE S.A.

# RELATÓRIO DE SUSTENTABILIDADE

## EXERCÍCIO 2022

**Raquel Teixeira Lyra Lucena**  
Governadora de Pernambuco

**Priscilla Krause Branco**  
Vice-governadora de Pernambuco

**Guilherme Cavalcanti**  
Secretário de Desenvolvimento Econômico

**Tito Lívio de Moraes Pinto**  
Diretor Presidente do Porto do Recife

**Vinicius Rocha Pinon Teixeira**  
Diretor Técnico

**Matheus Vinicius Abrahamian Asfora**  
Diretor Comercial e de Operações

**Carlos Alberto Alves de Almeida**  
Diretor Administrativo e Financeiro

### **Equipe de Elaboração:**

#### **Coordenadoria de Gestão Ambiental e de Segurança e Saúde no Trabalho**

**José Divard de Oliveira Filho**  
**Nabila Medeiros Costa Harmes**  
**Marylís Pereira Gomes**  
**Ana Paula Xavier de Gondra Bezerra**  
**Leonardo José da Silva**



PORTO do RECIFE S.A.

# SUMÁRIO

<b>Mensagem do Presidente.....</b>	<b>04</b>
<b>O Porto do Recife S/A.....</b>	<b>05</b>
<b>Governança.....</b>	<b>09</b>
<b>Ética e Integridade.....</b>	<b>12</b>
<b>Stakeholders.....</b>	<b>13</b>
<b>Desempenho Econômico.....</b>	<b>14</b>
<b>Desempenho Operacional.....</b>	<b>15</b>
<b>Gerenciamento Ambiental.....</b>	<b>18</b>
<b>Política Ambiental.....</b>	<b>19</b>
<b>Desempenho Ambiental.....</b>	<b>20</b>
<b>Acordos de Cooperação Técnica.....</b>	<b>25</b>
<b>Monitoramento Ambiental da Dragagem.....</b>	<b>26</b>
<b>Ações Ambientais.....</b>	<b>27</b>
<b>Campanhas Educativas.....</b>	<b>31</b>
<b>Saúde e Segurança no Trabalho.....</b>	<b>38</b>
<b>Ações de Saúde.....</b>	<b>39</b>
<b>Ações de Segurança.....</b>	<b>41</b>
<b>Campanhas Educativas.....</b>	<b>44</b>
<b>Perspectivas.....</b>	<b>52</b>
<b>Sobre o Relatório.....</b>	<b>53</b>



PORTO do RECIFE S.A.

# MENSAGEM DO PRESIDENTE

Caro leitor,

É com satisfação, que o Porto do Recife S/A apresenta o Relatório de Sustentabilidade.

Nas próximas páginas, você poderá conhecer um pouco mais sobre nossa estrutura, avanços, metas, ações e práticas de sustentabilidade na instituição, realizadas durante o ano de 2022.

Comprometidos na construção de um futuro melhor, trabalhamos pelo compromisso com o desenvolvimento do Estado de Pernambuco e a disseminação de boas práticas socioambientais.

Desejo que as próximas páginas inspirem você, para que possamos avançar e fazer um Porto do Recife melhor!

Agradecemos às pessoas que são a essência da nossa instituição e que se empenham todos os dias a cumprir e viver o Porto do Recife S.A.

À todos, uma boa leitura!

**Tito Lívio de Moraes**  
**Diretor Presidente**





PORTO do RECIFE S.A.

# O PORTO DO RECIFE S.A.

## HISTÓRIA

O Porto do Recife tem sua história diretamente ligada ao surgimento e desenvolvimento cultural e socioeconômico da cidade do Recife.

Os primeiros povoados se estabeleceram ao longo da vizinhança do Porto para viverem do comércio, em meio ao crescente movimento de importação e exportação de açúcar no século XVI.

No século XIX, começaram as primeiras iniciativas para a realização de melhorias no antigo ancoradouro.

Em 12 de setembro de 1918, as obras foram concluídas e a área passou a ser reconhecida como Porto Organizado, tendo sua ascensão e crescimento acompanhando o desenvolvimento da cidade do Recife.

Em 1º de junho de 2001, um convênio firmado entre o Governo do Estado de Pernambuco e a União Federal passou a administração do Porto Organizado do Recife para o Estado de Pernambuco por intermédio da empresa Porto do Recife S.A., sendo administrada, atualmente, pelo Governo do Estado de Pernambuco





PORTO do RECIFE S.A.

# O PORTO DO RECIFE S.A.

## LOCALIZAÇÃO E ACESSOS



O Porto do Recife está localizado na parte Leste da cidade do Recife, capital do Estado de Pernambuco, na confluência e às margens dos rios Capibaribe e Beberibe, no local onde deságuam no Oceano Atlântico.

Por estar situado num centro urbano, possui acessos estratégicos aos principais pontos da Região Metropolitana e às rotas mais importantes que se destinam ao interior do Estado, bem como às que levam aos demais Estados, sendo uma importante posição geográfica.

O Porto atende, praticamente, todo o Nordeste brasileiro, no alcance de um raio de mil quilômetros, incluindo os estados da Paraíba, Rio Grande do Norte, Alagoas, Sergipe, Piauí, Ceará e Bahia. Está localizado em uma importante posição dentro da rota de navegação do Mercosul e das principais rotas internacionais.

O acesso rodoviário ao Porto do Recife é realizado, principalmente, através das rodovias federais BR-232 (ligando ao Interior do Estado) e BR-101 (ligando aos demais Estados ao Norte e ao Sul do Estado de Pernambuco).

Já o acesso marítimo é realizado por meio de dois canais, ambos com características naturais, são eles:

### CANAL NORTE

- Pequenas embarcações;
- Profundidade de 6,5m (na maré zero);
- 1 km de extensão.

### CANAL SUL

- Grandes embarcações;
- Profundidade 12m (na maré Zero);
- Largura de 170m, chegando até 255m na curva da entrada
- Extensão de 3.400m.



PORTO do RECIFE S.A.

# O PORTO DO RECIFE S.A.

## MERCADO DE ATUAÇÃO

As atividades desenvolvidas pelo Porto do Recife podem ser classificadas em três modalidades:

**Movimentação de mercadorias destinadas ou provenientes de transporte aquaviário**

**Armazenagem de Mercadorias Destinadas ou Provenientes de Transporte Aquaviário**

**Serviços Diversos de Apoio à Movimentação de Mercadorias e/ou Passageiros e Suprimento à Embarcação**



A operação é realizada pelo operador portuário, compreendendo as atividades de estiva, conferência, capatazia, conserto de carga e vigilância de embarcação. O transporte interno compreende o transporte da mercadoria com a utilização dos equipamentos adequados à sua natureza e espécie, desde o ponto de descarga no cais, até o local de depósito na instalação de armazenagem, designado pelo depositário ou vice-versa.

Na Armazenagem de Mercadorias Destinadas ou Provenientes de Transporte Aquaviário, o serviço de armazenagem consiste na guarda e conservação das mercadorias depositadas em instalações de armazenagem, na área do Porto, compatível com a sua natureza e espécie.

A Administração do Porto do Recife poderá suprir as embarcações e terceiros, a partir do fornecimento de água potável, energia elétrica e comunicação, mediante requisição do interessado, armador ou seu preposto. Esses serviços são realizados por empresas contratadas diretamente pelos agentes de navegação e devem estar devidamente cadastradas pela Administração do Porto.



PORTO do RECIFE S.A.

# O PORTO DO RECIFE S.A.

## NOSSA ESSÊNCIA

### MISSÃO

Administrar e desenvolver as atividades portuárias com eficiência, proporcionando um ambiente favorável aos seus usuários para logística, competitividade e inovação, promovendo o desenvolvimento econômico do Estado, buscando sempre zelar pela sustentabilidade socioeconômica e ambiental.

### VISÃO

Ser reconhecida como Autoridade Portuária em referência de logística, sustentabilidade, competitividade e integridade, de forma a tornar o Porto do Recife S. A. uma referência regional.

### VALORES

Ética e transparência;  
Eficiência;  
Logística inteligente;  
Qualidade nos serviços prestados;  
Comprometimento com o negócio;  
Segurança;  
Sustentabilidade;  
Valorização da instituição e dos colaboradores.



PORTO do RECIFE S.A.

# GOVERNANÇA

## PERFIL ORGANIZACIONAL



A Porto do Recife S.A. é uma sociedade de economia mista, constituída sob a forma de Sociedade Anônima, de capital autorizado, dotada de personalidade jurídica de direito privado e patrimônio próprio, instituída pela Lei Estadual n.º 11.735, de 30/12/1999, publicada no Diário Oficial do Estado de Pernambuco.

É vinculada à Secretaria de Desenvolvimento Econômico do Estado de Pernambuco, regendo-se pela legislação relativa às sociedades por ações, pela legislação portuária, pelas Leis Federais n.ºs 13.303, de Junho de 2016 e 6.404, de Dezembro de 1976 e Decreto Estadual n.º 43.984, de 27 de Dezembro de 2016, por seu Estatuto Social e demais disposições normativas aplicáveis

### CONSELHO DE ADMINISTRAÇÃO

O Conselho de Administração é o órgão de deliberação estratégica e colegiada da empresa Porto do Recife S.A.. O Conselho de Administração é composto por 07 (sete) membros, eleitos em Assembléia Geral Ordinária.

### CONSELHO FISCAL

O Conselho Fiscal é o órgão permanente de fiscalização, de atuação colegiada e individual e é composto de 03 (três) membros efetivos e igual número de suplentes, eleitos em Assembléia Geral Ordinária.

### CONSELHO DE AUTORIDADE PORTUÁRIA

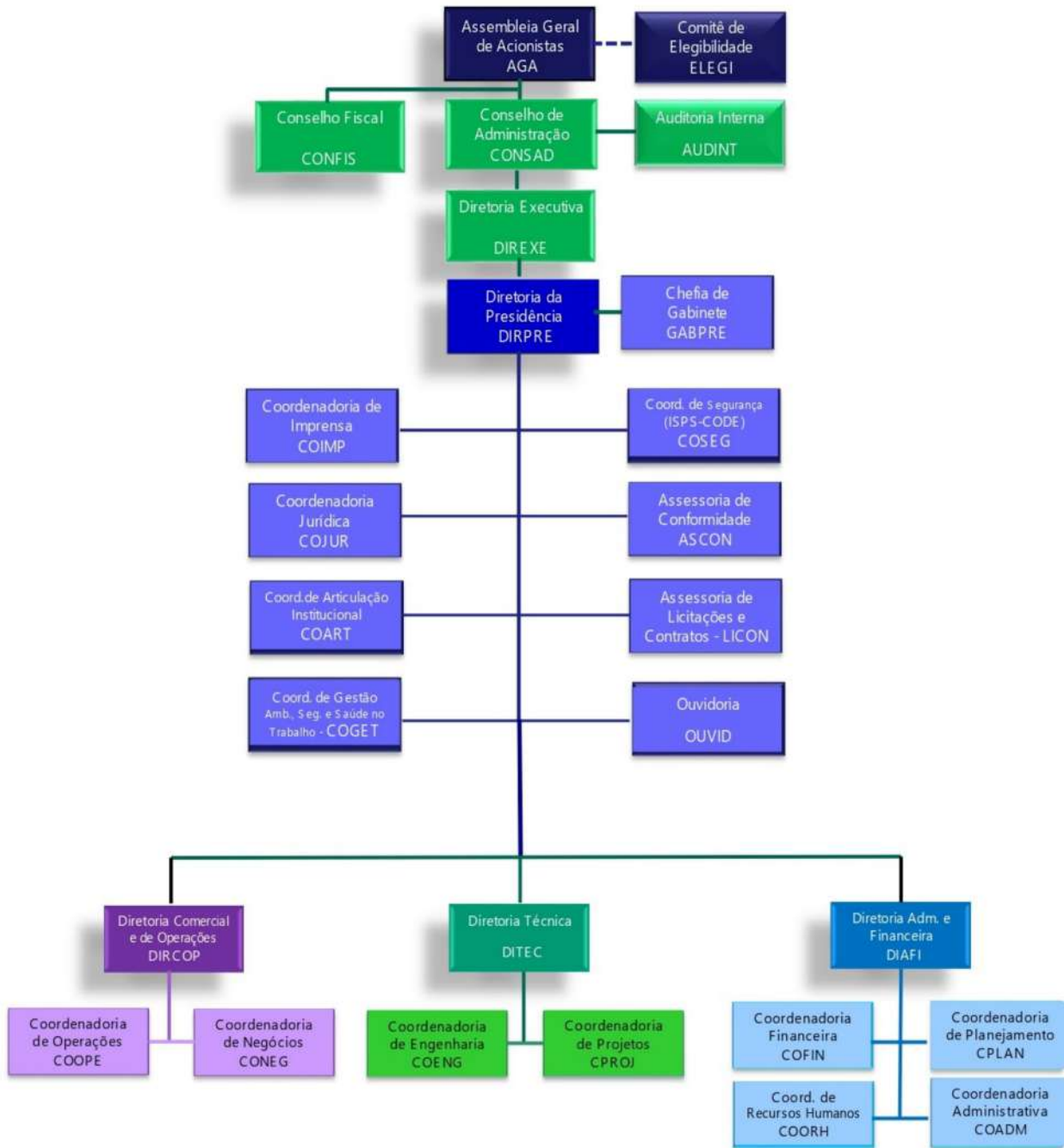
O Conselho de Autoridade Portuária é um órgão consultivo constituído por entidades diretamente envolvidas na atividade portuária. Atua como um fórum de discussões e sugestões relacionados às atividades e serviços realizados no porto.



PORTO do RECIFE S.A.

# GOVERNANÇA

## ESTRUTURA ORGANIZACIONAL





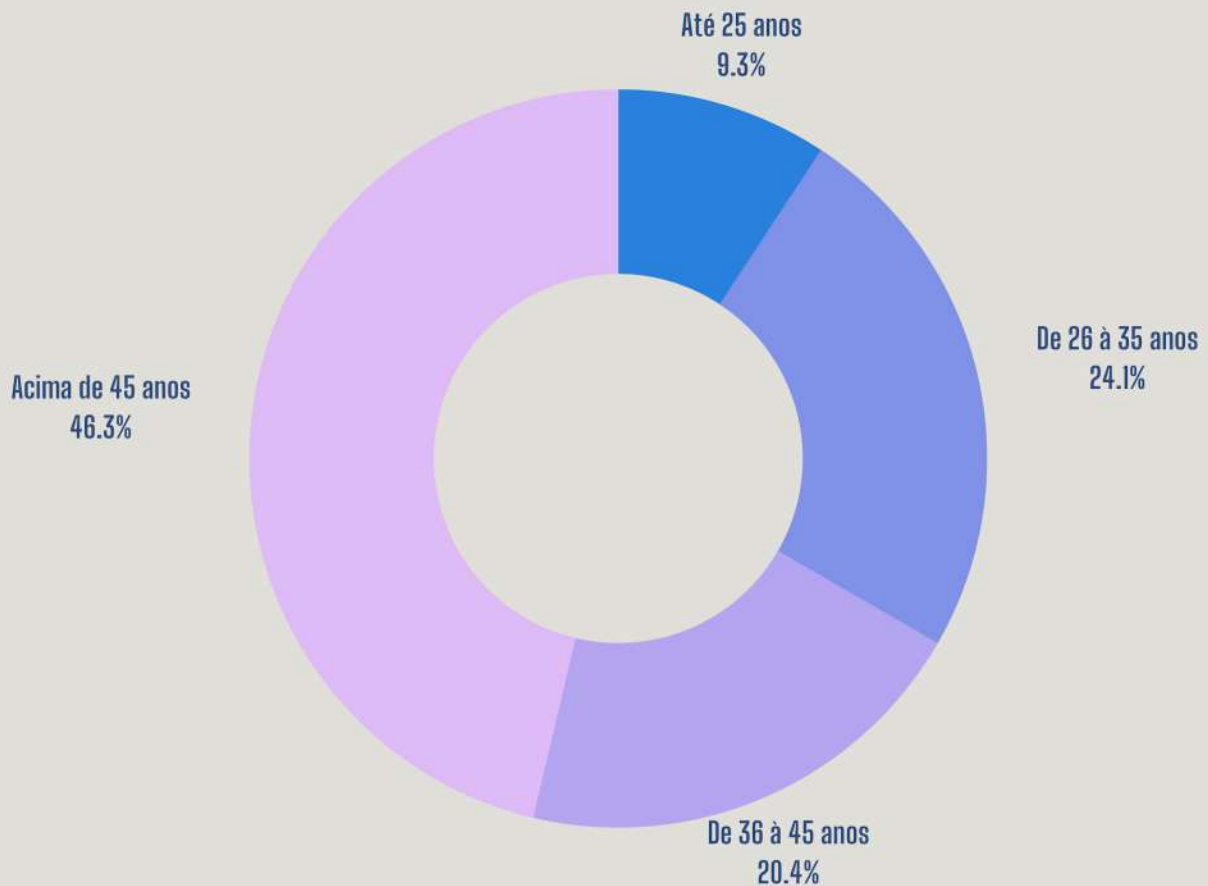
PORTO do RECIFE S.A.

# GOVERNANÇA

## PERFIL DOS COLABORADORES



### 108 FUNCIONÁRIOS



### 19 ESTAGIÁRIOS



### 04 JOVENS APRENDIZES



PORTO do RECIFE S.A.

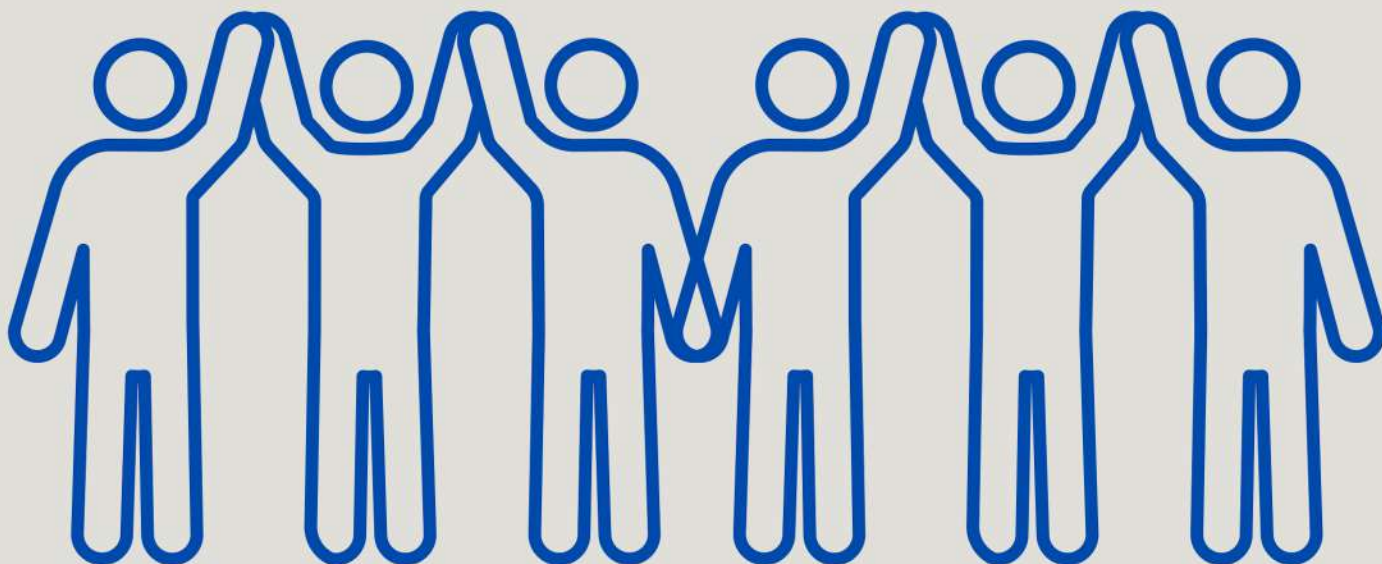
# ÉTICA E INTEGRIDADE

O Código de Conduta e Integridade do Porto do Recife foi criado em 2021 e atualizado em 2022. o documento é um instrumento norteador de princípios e comportamentos perante a Instituição e às pessoas, que se aplica aos administradores, dirigentes, empregados, estagiários, jovens aprendizes, trabalhadores terceirizados e prestadores de serviços.

Foi criada uma Comissão de Ética, que pode ser procurada em caso de não cumprimento do disposto no referido Código.

O Código de Ética do Porto do Recife pode ser acessado através do link abaixo:

[https://www.portodorecife.pe.gov.br/images/galeria/paginas/jpz5-codigo\\_de\\_conduta\\_\\_ano\\_2022.pdf](https://www.portodorecife.pe.gov.br/images/galeria/paginas/jpz5-codigo_de_conduta__ano_2022.pdf)





PORTO do RECIFE S.A.

# STAKEHOLDERS

Dentro do sistema portuário, a abordagem dos stakeholders é bastante relevante. Os diversos atores (stakeholders) assumem papéis fundamentais e cada um possui um interesse específico, que afeta diretamente a atividade portuária.

A atuação do Porto do Recife S/A é pautada pela seguinte matriz de stakeholders:

ARMADORES

AGÊNCIAS  
MARÍTIMAS

OPERADORES  
PORTUÁRIOS

IMPORTADORES E  
EXPORTADORES



COLABORADORES

PORTO do RECIFE S.A.

GOVERNO E  
ÓRGÃOS  
INTERVENIENTES

PRESTADORES  
DE SERVIÇOS

ARRENDATÁRIOS E  
CESSIONÁRIOS

COMUNIDADE  
DO ENTORNO  
PORTUÁRIO

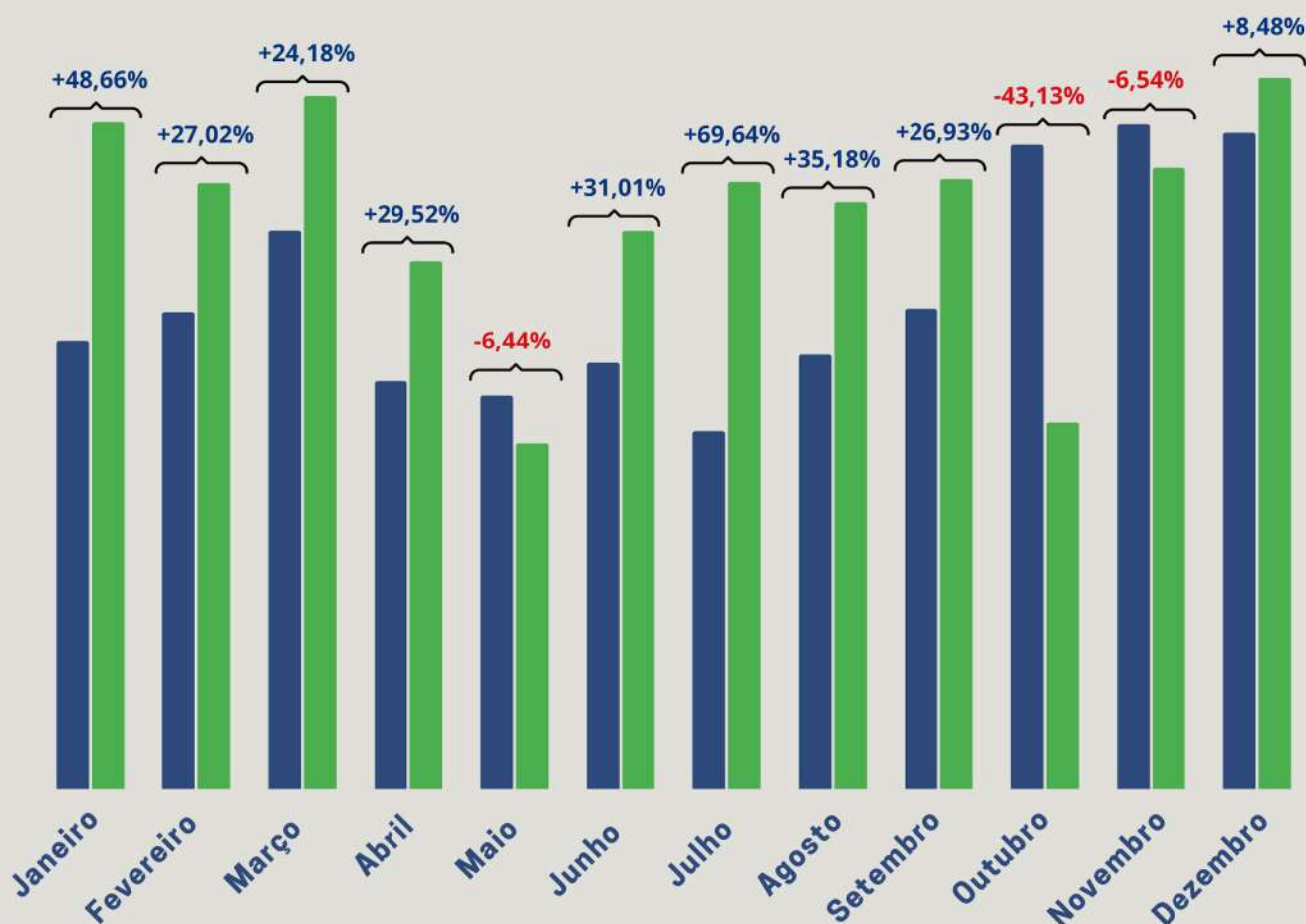
## DESEMPENHO ECONÔMICO

O desempenho econômico durante o ano de 2022 foi bastante significativo. O Porto do Recife conquistou um aumento de, aproximadamente, **16,38%** na arrecadação de receitas, comparando ao mesmo período do ano de 2021.

O gráfico ilustrado abaixo apresenta o comparativo percentual, mês a mês, entre as receitas dos anos de 2021 e 2022.

Nesse comparativo, é possível destacar que o mês de Julho apresentou o maior aumento percentual, totalizando 69,64% no aumento da receita.

### ■ Comparativo das receitas (2021-2022)





# DESEMPENHO OPERACIONAL

## QUANTITATIVO DE NAVIOS

No ano de 2022 foram registradas 349 atracções no ancoradouro recifense, o que representa um aumento de 16,72% com relação ao ano anterior, que registrou um total de 299 navios.

O mês em que houve maior número de atracções de navios foi em Dezembro.

Além disso, com base nos dados mostrados na tabela ao lado, é possível concluir que a maior movimentação de navios aconteceram com maior frequência no último trimestre do ano.

Mês	Quantidade de Navios (2021)	Quantidade de Navios (2022)
Janeiro	26	28
Fevereiro	29	26
Março	21	26
Abril	26	26
Maio	23	20
Junho	22	30
Julho	19	20
Agosto	23	25
Setembro	25	28
Outubro	33	36
Novembro	24	39
Dezembro	28	45



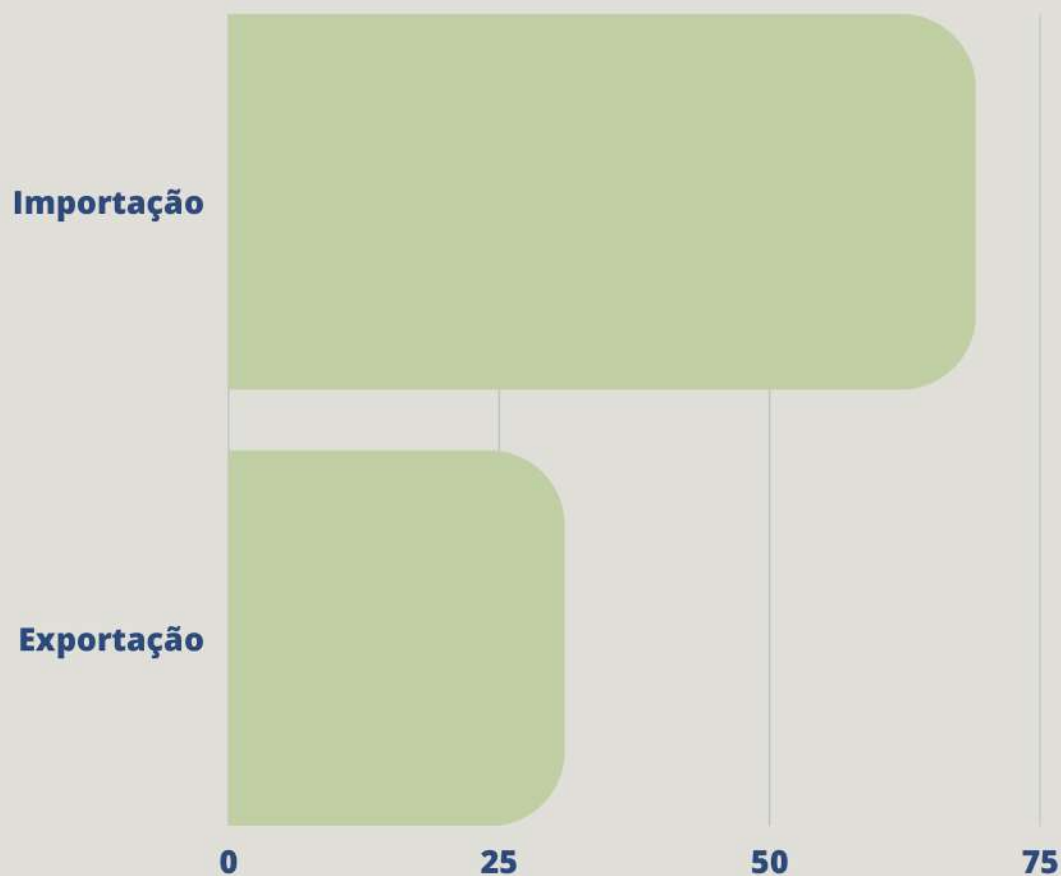
PORTO do RECIFE S.A.

# DESEMPENHO OPERACIONAL

## IMPORTAÇÃO X EXPORTAÇÃO

As operações realizadas no Porto do Recife são em sua maioria referentes à importação de cargas. As cargas que chegam através deste ancoradouro servem de matéria-prima para diversas indústrias: vidraceira, automobilística, alimentícia, saponáceas, entre outros, além de suprimentos para a atividade agrícola.

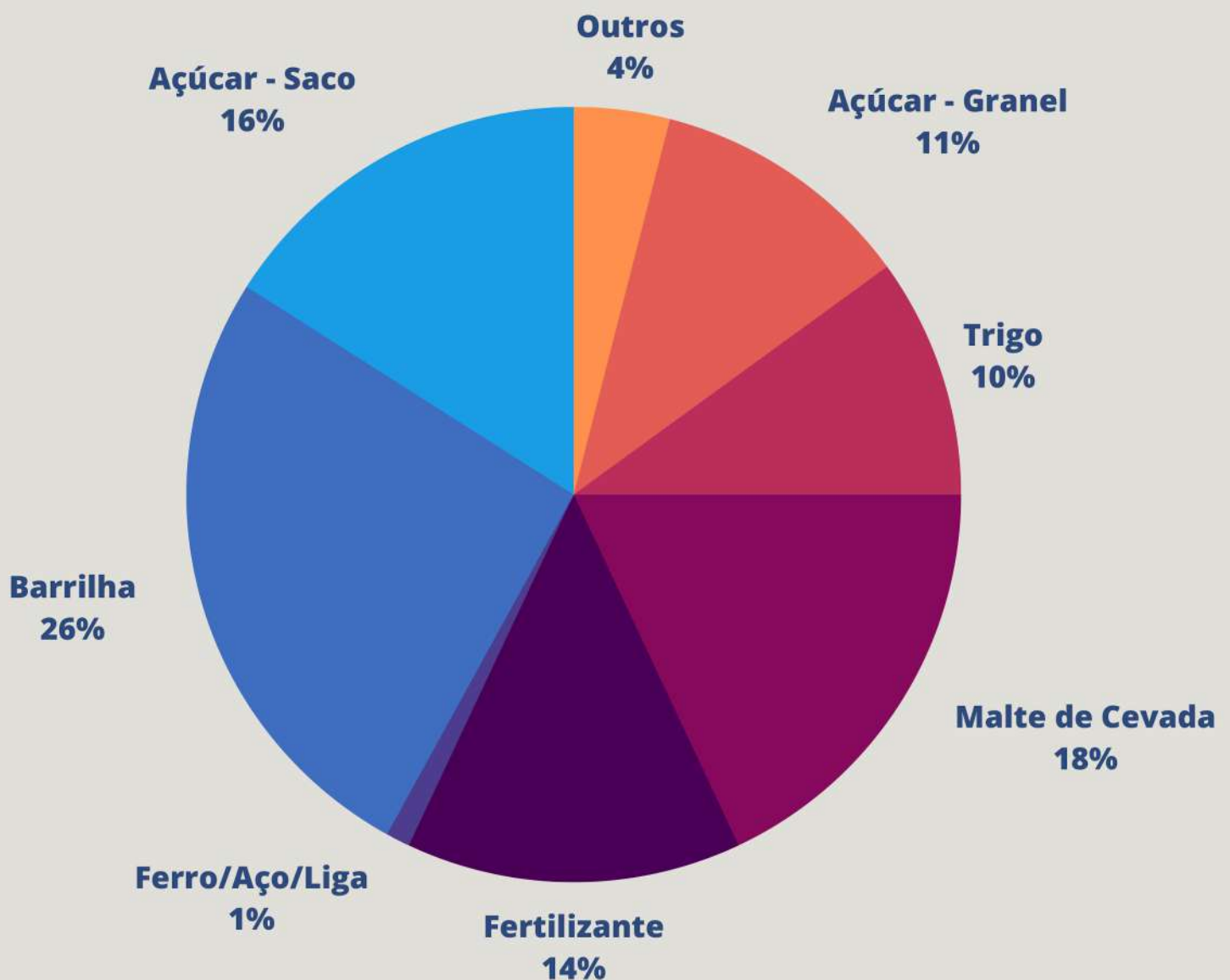
No comparativo da quantidade de cargas importadas e exportadas, no ano de 2021 foi registrado que 74,43% das cargas movimentadas foram de importação, enquanto que 25,57% referem-se à exportação.





## DESEMPENHO OPERACIONAL PERCENTUAL DE CARGAS MOVIMENTADAS POR TIPO

A carga mais movimentada no Porto do Recife, no ano de 2022 foi de Barrilha, com um quantitativo total de 311.722 toneladas, representando 26% da quantidade total de produtos movimentados. Em seguida, o malte de cevada foi a segunda carga com maior representação na movimentação anual, contemplando 207.107 toneladas, o que equivale a 18% da quantidade total dos produtos movimentados no ano.





PORTO do RECIFE S.A.

# GERENCIAMENTO AMBIENTAL

A gestão ambiental é um conjunto de programas e práticas administrativas e operacionais voltados à proteção do ambiente e à saúde e segurança de trabalhadores, usuários e comunidade.

Considerando-se que Portos são locais onde possíveis impactos ambientais são observados, visto que a sua amplitude e localização em áreas costeiras são de elevada importância ambiental, é necessário um Gerenciamento Ambiental constante, objetivando reduzir os possíveis riscos ambientais decorrentes das atividades portuárias.

O Gerenciamento é necessário para determinar como identificar, conduzir, direcionar e controlar o uso de recursos naturais no ambiente portuário, através da adoção de sistemáticas de gestão ambiental, tais como: desenvolvimento de planos e programas, realização de ações e medidas de conscientização, entre outras atividades.

Sendo assim, o Porto do Recife, através da Coordenadoria de Gestão Ambiental e de Segurança e Saúde no Trabalho, realiza constantemente o monitoramento dos aspectos e possíveis impactos ambientais, e possui em sua equipe 05 técnicos, com formação voltada para meio ambiente e segurança do trabalho, sendo diretamente supervisionada pela Presidência do Porto do Recife.





PORTO do RECIFE S.A.

# POLÍTICA AMBIENTAL

A Porto do Recife S/A entende que a preservação do meio ambiente é uma necessidade e uma obrigação de toda e qualquer empresa, independentemente do seu ramo de atuação.

Desta forma, a importância da valorização da temática ambiental torna-se ainda mais relevante para o Porto do Recife, devido à sua particularidade, bem como decorrente dos seus possíveis impactos sociais, econômicos e ambientais, sejam eles positivos e/ou negativos.

Por estes motivos, o Porto do Recife possui a seguinte Política Ambiental:



**Cumprir a legislação ambiental e outros requisitos aplicáveis aos seus processos e serviços;**



**Promover a melhoria ambiental contínua e o desenvolvimento sustentável, aplicando os princípios do gerenciamento ambiental e indicadores de desempenho ambiental;**



**Prover e apoiar o treinamento em gestão ambiental, respeito ao meio ambiente e responsabilidade de desempenho ambiental para os seus colaboradores;**



**Atuar com responsabilidade social, procurando atender as necessidades ambientais de suas comunidades e promovendo o uso responsável dos recursos naturais;**



**Buscar a prevenção da poluição, bem como realizar reciclagem em seus processos e serviços, quando tecnicamente viáveis e economicamente justificáveis.**

# DESEMPENHO AMBIENTAL

## ÍNDICE DE DESEMPENHO AMBIENTAL

O Índice de Desempenho Ambiental - IDA, é um dos principais indicadores de desempenho ambiental no âmbito portuário, tendo sido instituído pela Agência Nacional de Transportes Aquaviários (ANTAQ). Esse índice relaciona diversos aspectos ligados à gestão ambiental, tais como: licenciamento ambiental, auditoria ambiental, planos e programas, gestão condominial, retirada de resíduos de navios, consumo de energia, entre outros.

O gráfico abaixo demonstra a evolução da pontuação obtida pelo Porto do Recife, de 2012 a 2021.

A pontuação obtida pelo Porto do Recife referente ao ano de 2021 foi de 85,73 pontos, colocando o Porto no 14º lugar do ranking, representando a melhor pontuação histórica do Porto do Recife no referido índice.



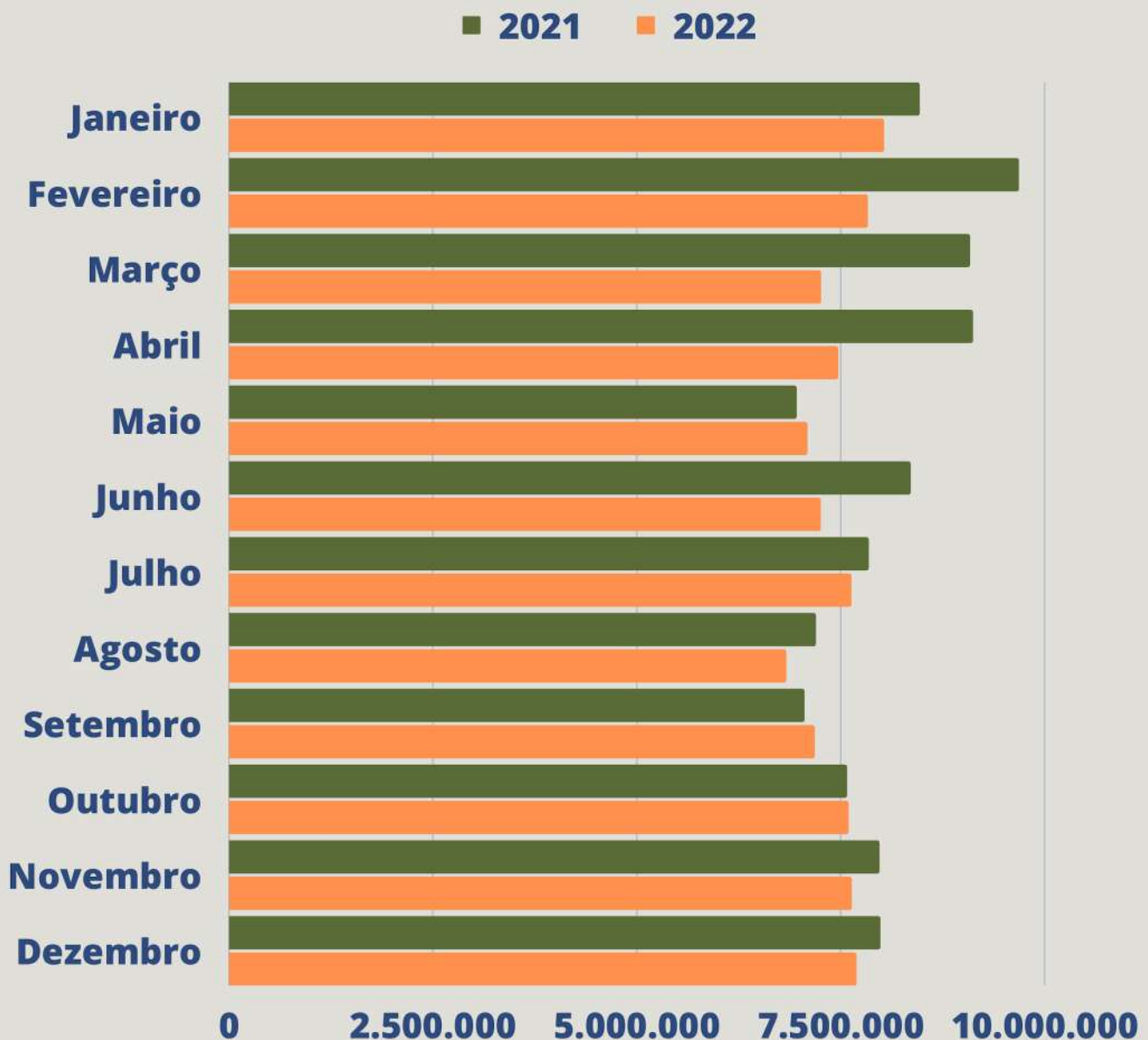


# DESEMPENHO AMBIENTAL

## CONSUMO DE ENERGIA

O consumo total de energia durante o ano de 2022 foi de 817285,75 kwh. Podemos perceber uma diminuição de 15,92% no consumo de energia elétrica, em comparação ao ano de 2021.

As ações de campanhas educativas para redução do consumo de energia elétrica realizadas ao longo do ano contribuem de forma eficaz na conscientização dos funcionários.

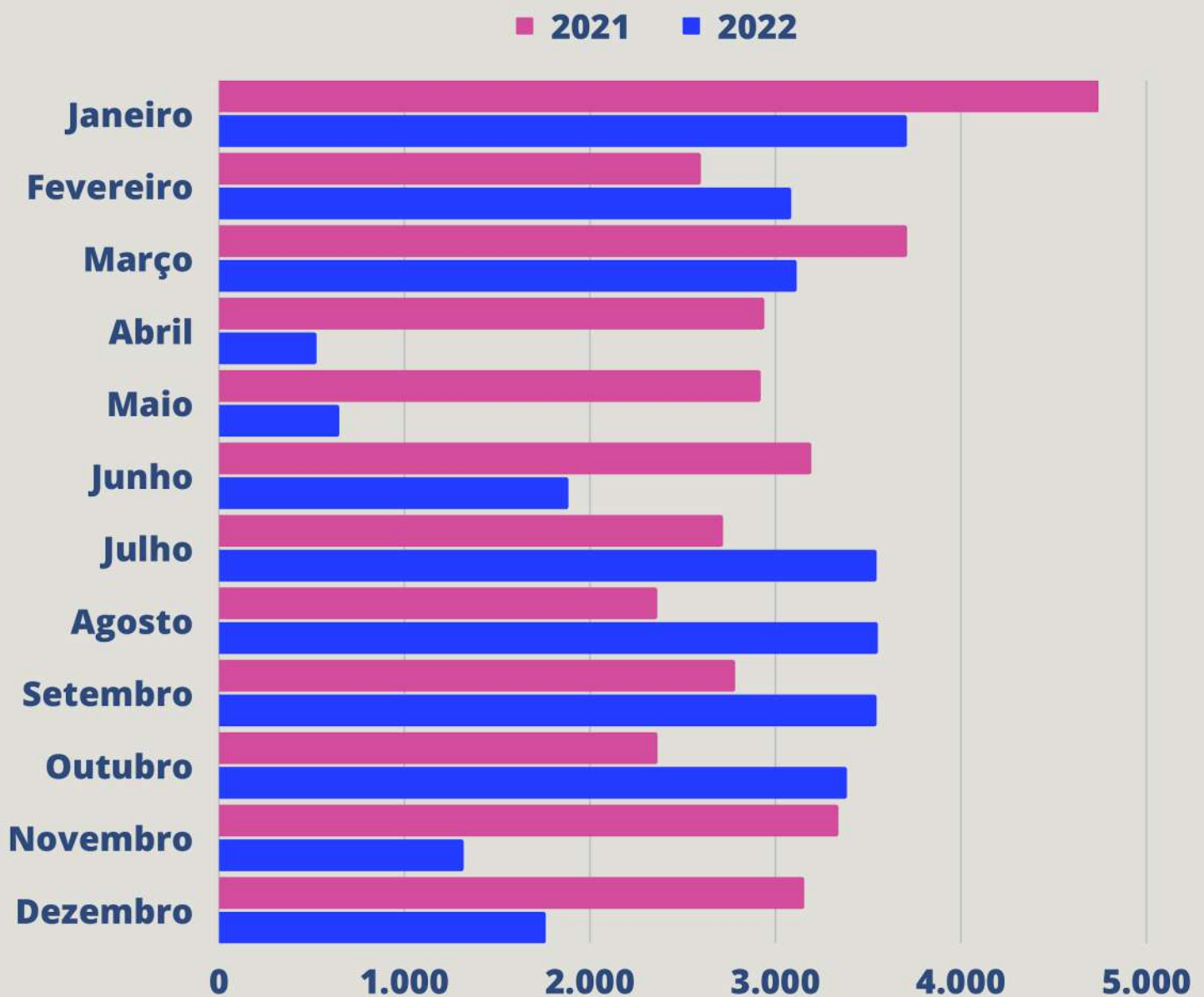




# DESEMPENHO AMBIENTAL

## CONSUMO DE ÁGUA

O consumo total de água em 2022 foi de 30.049 m<sup>3</sup>. Devemos registrar que houve uma diminuição considerável de 12,24%. Podemos considerar um ótimo resultado, oriundo das campanhas de conscientização para redução do consumo de água, realizadas durante todo o ano de 2022.



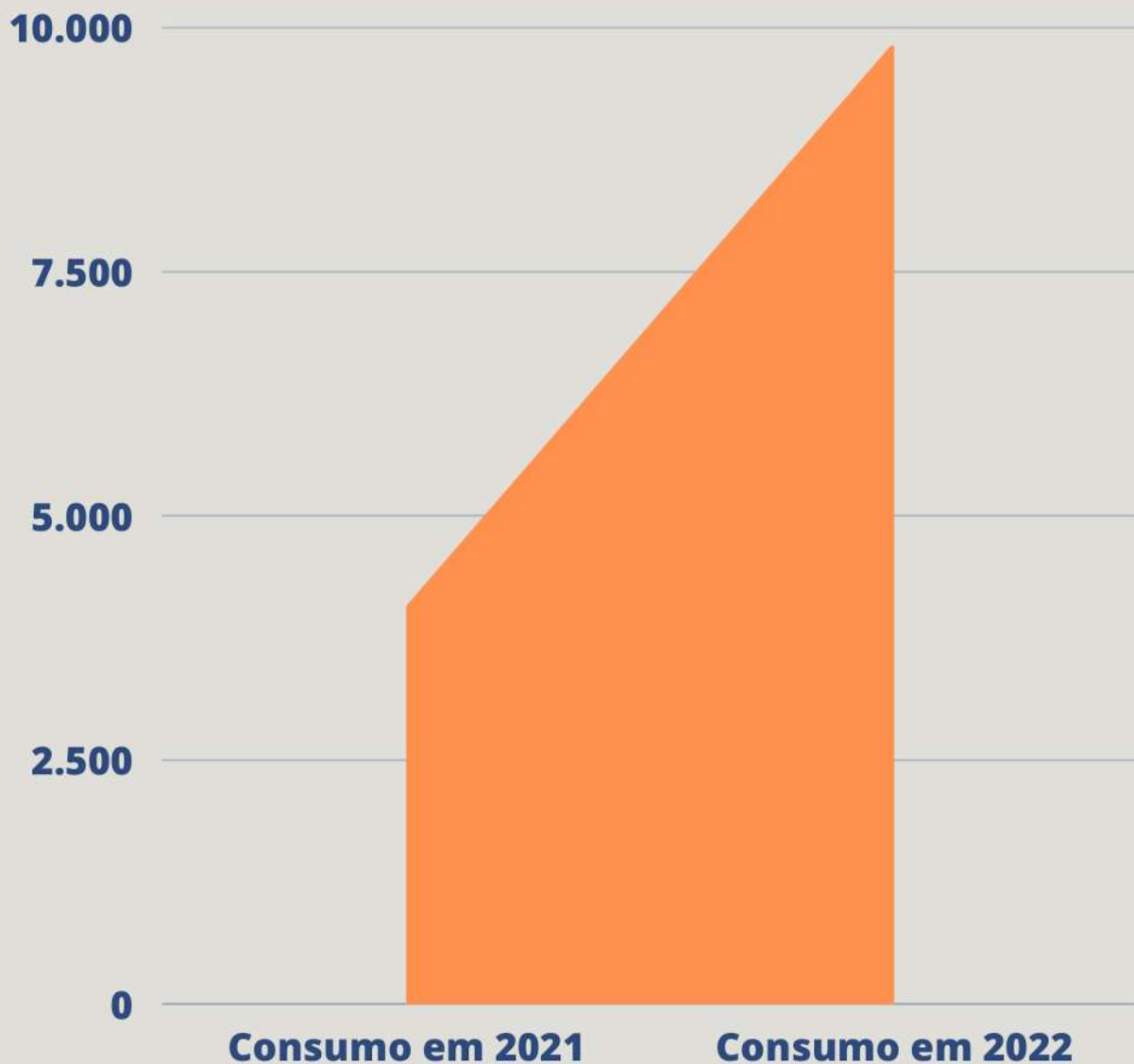


PORTO do RECIFE S.A.

## DESEMPENHO AMBIENTAL

### CONSUMO DE COPOS DESCARTÁVEIS

O consumo total de copos descartáveis em 2022, foi de 9790 unidades. Percebe-se que houve um aumento considerável na quantidade de copos consumidos. Tal fato se deve ao retorno da temporada de navios de passageiros no mês de Outubro/2022, reiniciada após a pandemia ocasionada pelo Covid-19,





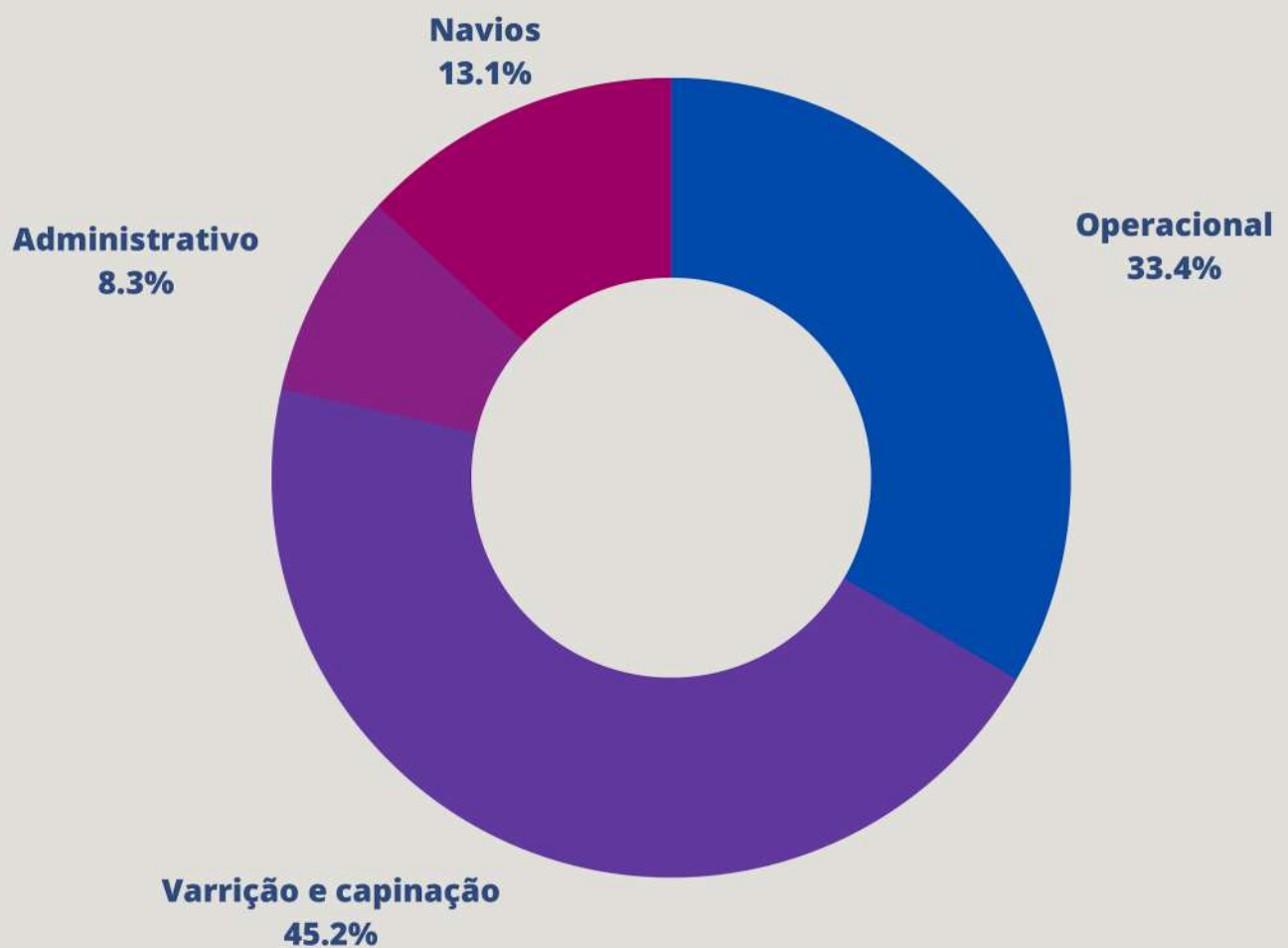
PORTO do RECIFE S.A.

# DESEMPENHO AMBIENTAL

## RESÍDUOS SÓLIDOS

No gráfico abaixo pode ser observado a porcentagem de cada tipo de resíduo sólido gerado durante o ano de 2022.

Ainda de acordo com o gráfico, é possível observar que a maior parte dos resíduos sólidos gerados no Porto do Recife refere-se a resíduos de varrição e capinação.





PORTO do RECIFE S.A.

# ACORDOS DE COOPERAÇÃO TÉCNICA

## Universidade Federal de Pernambuco - UFPE

### Projeto Cálculo das Defensas

Professores e alunos da UNICAP estão desenvolvendo um código computacional para o cálculo das forças atuantes na amarração de navios e defensas portuárias.



### Barco Ciências do Mar IV

O Porto está sendo ancoradouro do Barco Ciências do Mar IV. A embarcação, gerenciada pela UFPE, visa incentivar o desenvolvimento de conhecimento técnico-científico aplicado às atividades portuárias



## Universidade Católica de Pernambuco - UNICAP

Por meio do convênio com UNICAP, o curso de Engenharia da Complexidade está desenvolvendo alguns projetos voltados para as necessidades do Porto na área ambiental. Está em desenvolvimento um protótipo de um barco para realização de batimetrias periódicas.





PORTO do RECIFE S.A.

# MONITORAMENTO AMBIENTAL DA DRAGAGEM

No ano de 2022 foi realizada obra de dragagem para manutenção dos acessos aquaviários do Porto do Recife. Desta forma, foi contratada um empresa para realizar o monitoramento ambiental da obra, realizando os seguintes monitoramentos:

- condições climáticas;
- condições hidrodinâmicas;
- qualidade de água marinha;
- formação de plumas/sólidos flutuantes;
- qualidade do sedimento;
- biota aquática;
- sons e ruídos;
- condições das embarcações, equipamentos e maquinário – incluindo-se aí a emissão de poeira e fumaça;
- abastecimentos de combustível das embarcações, uso de lubrificantes, manutenções e abastecimento de água potável;
- gerenciamento dos resíduos sólidos e líquidos gerados na obra, e das condicionantes da Autorização Ambiental emitida para a obra.





PORTO do RECIFE S.A.

# AÇÕES AMBIENTAIS

Buscando promover conscientização e educação ambiental à comunidade portuária, o Porto do Recife promoveu diversas ações durante todo o ano de 2022. Seguem as principais atividades realizadas durante o ano:

## DIVULGAÇÃO DO GUIA DE BOAS PRÁTICAS NO AMBIENTE PORTUÁRIO

Objetivando unificar e divulgar os procedimentos ambientais e de segurança do trabalho, foi elaborado e distribuído o Guia de Boas Práticas no Ambiente Portuário, a fim de divulgar e conscientizar a comunidade portuária acerca destes dois importantes temas. O Guia possui importantes informações acerca de abastecimento de água à embarcações, retirada de resíduos sólidos, utilização de equipamentos de proteção individual, entre outros itens.





PORTO do RECIFE S.A.

# AÇÕES AMBIENTAIS

## TREINAMENTO DE COLETA SELETIVA

Realização de treinamento para melhoria do processo de coleta seletiva.



## GINCANA SOBRE COLETA SELETIVA

Visando trazer maior familiaridade com os tipos de resíduos gerados no Porto, bem como conscientizar quanto a separação correta dos resíduos sólidos.





PORTO do RECIFE S.A.

# AÇÕES AMBIENTAIS

## MONITORAMENTO DE FUMAÇA PRETA

Através de uma parceria com SEST/SENAT, foi realizado, em 2022, mensalmente, o monitoramento de fumaça preta visando conhecer o cenário dos caminhões que circulam no Porto do Recife.



## MONITORAMENTO DE RUÍDO

Visando levantar os níveis de ruídos ambientais das áreas externas do Porto, foi contratada uma empresa para realizar o monitoramento trimestral dos ruídos emitidos pelo Porto.





PORTO do RECIFE S.A.

# AÇÕES AMBIENTAIS

## SEMANA DO MEIO AMBIENTE

Em comemoração ao Dia Mundial do Meio Ambiente, celebrado anualmente em 05 de Junho, foi realizado um evento especial para os funcionários: palestra sobre os Recifes de Corais, entrega de mudas de plantas ornamentais e distribuição de canecas.



## PLANTIO COMPENSATÓRIO





PORTO do RECIFE S.A.

# CAMPANHAS EDUCATIVAS

Ao longo do ano são realizadas ações de campanhas educativas, divulgadas através da Intranet do Porto, bem como enviadas através de e-mail à todos os funcionários, objetivando estimular a conscientização ambiental e o desempenho de atividades sustentáveis.

## RECURSOS HÍDRICOS

PORTO do RECIFE S.A.

### O QUE SÃO OS RECURSOS HÍDRICOS?

São as águas superficiais ou subterrâneas disponíveis para qualquer tipo de uso de região ou bacias.



NO BRASIL, AS TRÊS BACIAS HIDROGRÁFICAS COM MAIOR VOLUME DE ÁGUA DOCE DO MUNDO SÃO: AMAZONAS, SÃO FRANCISCO E PARANÁ.

**Você Sabia?**

**O BRASIL DETÉM 12% DAS RESERVAS DE ÁGUA DOCE DO PLANETA**

### QUAL A IMPORTÂNCIA DESSES RECURSOS?

#### Para o corpo humano

ALÉM DA QUANTIDADE DE ÁGUA QUE O CORPO DEMANDA, A QUALIDADE DOS RECURSOS HÍDRICOS DESTINADOS AO CONSUMO É ESSENCIAL, PARA EVITAR POLUENTES ORGÂNICOS E PATÓGENOS QUE PREJUDIQUEM A SAÚDE.



#### Para a economia?

**AGRICULTURA**



PRODUÇÃO DE ALIMENTOS PARA O COMÉRCIO

**HIDRELÉTRICA**



GERAÇÃO DE ENERGIA

### O QUE PODEMOS FAZER PARA PRESERVAR ESTE TIPO DE RECURSO?

- REGULAMENTAÇÃO DO USO DE RECURSOS HÍDRICOS;
- PROTEÇÃO DESSES RECURSOS CONTRA POLUIÇÃO;
- EVITAR O USO IRRACIONAL E DESPERDÍCIO;
- COMBATE A EXPLORAÇÃO COMERCIAL INDEVIDA DA ÁGUA.

## INVENTÁRIO DE GASES DO EFEITO ESTUFA

PORTO do RECIFE S.A.

Nesse mês, a Coordenadoria de Gestão Ambiental e de Segurança e Saúde no Trabalho (COGET) está elaborando o Inventário de Gases do Efeito Estufa.

**Você Sabia que?** **INVENTÁRIO DE GASES DO EFEITO ESTUFA**

A implementação e execução do inventário de Gases do Efeito Estufa permite o mapeamento das fontes de emissões de GEE de uma atividade, para registro e monitoramento dessas emissões, tendo por objetivo atingir metas e avaliar a performance da organização para, se necessário, reduzir e manter as emissões em baixa escala, contribuindo com a sustentabilidade climática.

### IMPORTANTE

Esse inventário irá possibilitar o Porto do Recife pontuar no IDA (Índice de Desempenho Ambiental) da ANTAQ, bem como atender as legislações vigentes.

### COMO É REALIZADO?

Necessário obter alguns dados para calcular a nossa contribuição na emissão de gases de efeito estufa. Esses são:

- Fontes fixas de energia. Ex: Gerador, soldagem e gás de cozinha.
- Informações consumo de combustível e dados dos veículos da empresa.
- Informações sobre equipamentos de refrigeração e extintores.
- Quantidade gerada de efluente por ano.
- Informações sobre Resíduos geração, destinação e tipologia.
- Informações sobre o consumo de energia elétrica.
- Informações sobre os resíduos das embarcações.
- Informações sobre as viagens de avião.
- Informação de descolamento de funcionário.

**Fique Ligado!**

Durante o mês de Outubro/22 precisaremos do apoio de todos na coleta de informações referentes ao ano de 2021. Essas informações estão sendo coletadas pela Coordenadoria de Recursos Humanos (COORH) e a Coordenadoria de Gestão Ambiental e de Segurança e Saúde no Trabalho (COGET).



PORTO do RECIFE S.A.

# CAMPANHAS EDUCATIVAS

**CADÊ O PEIXE QUE TAVA AQUI?  
A POLUIÇÃO  
COMEU**

**O QUE CAUSA  
A POLUIÇÃO  
DOS RIOS** → **OS SERES  
HUMANOS**

- INDÚSTRIAS E SEUS POLUENTES
- LIXO E ESGOTO
- ATIVIDADE AGRÍCOLA

**QUAIS SÃO AS  
CONSEQUÊNCIAS  
DESSA POLUIÇÃO** →

- Desequilíbrio ecológico;
- Contaminação de peixes e animais;
- Destruição da biodiversidade;
- Reduto de doenças nos seres humanos;
- Mortalidade de animais e seres humanos decorrentes de doenças.

**SOLUÇÃO  
PARA DIMINUIR A POLUIÇÃO**

- Sistemas de coleta e tratamento dos esgotos domiciliares e industriais, para que depois de utilizada a água retorne limpa para a natureza;
- Manejo correto dos resíduos sólidos;
- Conscientização da sociedade civil quanto à atitudes sustentáveis;
- Apoio à marcas sustentáveis;
- Redução das emissões de CO2.

**CUIDE DO MEIO AMBIENTE  
NÃO POLUA OS RIOS**

## ORGANIZAÇÃO DO AMBIENTE DE TRABALHO FERRAMENTA 5S

Sua mesa parece uma estação de reciclagem de papel, de tantos documentos amontoados? Pode parecer incrível, mas a organização do ambiente de trabalho tem forte influência na **produtividade e eficiência!**

O **5S** é um sistema usado para organizar espaços e para que o trabalho possa ser realizado de forma eficiente.



### Seiri / Senso de utilização

O objetivo é identificar tudo que é de fato utilizado durante o trabalho e descartar tudo que pode ser descartado.



### Seiton / Senso de ordenação

Organizar e categorizar os itens, diferenciando os mais ou menos utilizados.



### Seiso / Senso de limpeza

Identificar e eliminar rotinas que causem sujeiras ou bagunças em geral.



### Seiktsu / Senso de saúde e padronização

Garantir que todo o trabalho será mantido e se tornará o padrão da empresa.



### Shitsuke / Senso de disciplina e autodisciplina

Colocar em prática a disciplina da empresa e dos colaboradores.

01

02

03

04

05



PORTO do RECIFE S.A.



PORTO do RECIFE S.A.

# CAMPANHAS EDUCATIVAS

## O QUE É A POLUIÇÃO DO AR ?



A poluição do ar é caracterizada pela introdução de substâncias na camada atmosférica que podem gerar prejuízos ao meio ambiente e a saúde humana.

### 5 Tipos de setores afetados pela poluição do ar:



SAÚDE

Pelo menos 7 milhões de mortes prematuras em todo o mundo a cada ano relaciona-se a poluição interna e externa



ÁGUA

Os padrões de chuvas, a intensidade das tempestades e características climáticas regionais são afetados devido a poluição do ar.



SEGURANÇA ALIMENTAR

Devido a poluição do ar ocorre a redução do rendimento de inúmeras culturas ao redor do mundo, em até 15% no caso do trigo e soja e 5% para o milho



ENERGIA

A energia solar pode ser reduzida em até 25% devido a neblina e poeira causada pela poluição do ar



CLIMA

As mudanças climáticas pioram e aumentam o aquecimento no Ártico e o derretimento do gelo em decorrência de alguns poluentes atmosféricos

### COMO CONTRIBUIR COM A DIMINUIÇÃO DA POLUIÇÃO ATMOSFÉRICA?

- » Reduzindo o consumo exacerbado dos recursos naturais
- » Reutilizando os recursos
- » Realizando o controle e monitoramento das atividades antrópicas
- » Plantando árvores

Campanha Educativa de Consumo Consciente de Água

## UTILIZAR ÁGUA EM EXCESSO É DESPERDÍCIO DE VIDA

A água é um recurso natural fundamental para sobrevivência e cobre 70% do planeta terra. Para que ela seja aproveitada e utilizada corretamente, evitando desperdícios, são necessárias algumas mudanças nos nossos hábitos. Confira algumas dicas:



**Feche a torneira enquanto ensaboia as suas mãos:**

Não jogue lixo no vaso sanitário, pois essa atitude contribui para um maior consumo de água durante a descarga;



Reduza a quantidade de impressões em papel, para que seja economizado 10 litros de água por folha produzida;

Utilize garrafinhas ou canecas, evitando o consumo de copos plásticos, pois cada copo plástico necessita de 500 ml a 2 litros de água para ser produzido;



Em caso de vazamentos, comunique a **COENG** através do telefone: **3183-1971**

**COLABORE PARA UM MUNDO SUSTENTÁVEL, FAÇA A SUA PARTE!**



PORTO do RECIFE S.A.

## DIA MUNDIAL DO MEIO AMBIENTE

Vamos comemorar o dia mundial do **MEIO AMBIENTE**, assistindo a incrível palestra do Projeto de conservação RECIFAL.



Dr. Pedro Cipesso

Data: 06/06/2022

Local: Auditório

Horário: 15h

Preparamos brindes super especiais



Coordenadoria de Gestão Ambiental e de Segurança e de Saúde no Trabalho



PORTO do RECIFE S.A.

# CAMPANHAS EDUCATIVAS

**Aedes Aegypti**

PORTO do RECIFE S.A.

Aedes aegypti é o nome científico de um mosquito ou pernilongo cuja característica que o diferencia dos demais mosquitos é a presença de listras brancas no tronco, cabeça e pernas.

**DOENÇAS CAUSADAS PELO AEDES AEGYPTI**

- DENGUE
- CHIKUNGUNYA
- FEBRE AMARELA
- ZIKA VIRUS

**COMO COMBATER O AEDES AEGYPTI**

- Manter garrafas de vidro, tampas e latas de boca para baixo.
- Fechar sacos de lixo e não deixar ao alcance de animais.
- Remover galhos e folhas de calhas.
- Manter bem tampados tonéis, ralos e caixas d'água.
- Acondicionar pneus em locais cobertos.
- Colocar areia nos pratos de vasos de plantas.

PORTO do RECIFE S.A.

Você sabia que, somente no Brasil, são gerados cerca de 82 milhões de toneladas de resíduos a cada ano? Confira a porcentagem de geração de cada tipo:

METAL	2,3%
VIDRO	2,7%
PAPEL	10,4%
PLÁSTICO	16,8%
ORGÂNICO	33,6%
DIVERSOS	34,2%

Sabe qual a porcentagem da reciclagem destes resíduos?

APENAS 4%

**Porque devemos realizar a separação dos resíduos sólidos?**

A separação dos resíduos por tipo de material facilita no processo de descarte, pois no momento da coleta todos irão ser destinados adequadamente, diminuindo o impacto ambiental e podendo ser reaproveitado, de forma a diminuir os impactos no planeta.

**CONFIRA ALGUMAS DICAS DE COMO DESCARTAR O LIXO ADEQUADAMENTE:**

- Leve suas próprias sacolas para o mercado;
- Evite o desperdício de alimentos;
- Evite embalagens de plástico e isopor;
- Realize a reciclagem;

**FAÇA A SUA PARTE E COLABORE PARA UM MUNDO MAIS SUSTENTÁVEL !!!**



PORTO do RECIFE S.A.

# CAMPANHAS EDUCATIVAS

## CONSUMO CONSCIENTE ÁGUA

O PROBLEMA DA ESCASSEZ DE ÁGUA PODE PARECER GRANDE DE MAIS PARA SER RESOLVIDO PELAS PESSOAS, PORÉM, CADA INDIVÍDUO PODE E DEVE FAZER SUA PARTE, BUSCANDO UM CONSUMO CONSCIENTE DE ÁGUA.

A ORGANIZAÇÃO DAS NAÇÕES UNIDAS APONTA QUE CADA PESSOA PRECISA DE CERCA DE 110 LITROS DE ÁGUA POR DIA PARA SUAS NECESSIDADES BÁSICAS. O CONSUMO MÉDIO DIÁRIO DOS BRASILEIROS É 44 LITROS ACIMA DESSE NÚMERO.

O que devo fazer para um consumo consciente ?

VAZAMENTO DE 2MM



DESPERDÍCIO DE 96 MIL LITROS

EVITE VAZAMENTOS!

- ✓ USE FILTROS PARA RALOS,
- ✓ NÃO DESPEJE ÓLEO E GORDURA PELO RALO,
- ✓ FAÇA LIMPEZA NOS RALOS E CANOS.

O QUE FAZER COM A MANGUEIRA

- ✓ SUBSTITUA A MANGUEIRA PELO REGADOR,
- ✓ PREFIRA O BALDE NA HORA DE LAVAR A CALÇADA, CARRO E ETC.



10 MINUTOS LIGADA  
186 LITROS DE ÁGUA

TORNEIRA GOTEJANDO!



40 LITROS DE ÁGUA POR DIA  
280 LITROS POR SEMANA

- ✓ CONSERTE IMEDIATAMENTE, CASO SEJA POSSÍVEL,
- ✓ DESLIGUE A TORNEIRA ENQUANTO ESCOVA OS DENTES,
- ✓ ENSABOE A LOUÇA TODA ANTES DE ENXAGUAR.

ECONOMIZE NO BANHO!

- ✓ INSTALE UM SISTEMA DE REUTILIZAÇÃO PARA ÁGUA DO BANHO,
- ✓ TOME BANHO FRIO,
- ✓ SE ENSABOE COM O CHUVEIRO DESLIGADO,
- ✓ DIMINUA O TEMPO DE BANHO EM PELO MENOS 1 MINUTO.

45 LITROS COM APENAS 5 MINUTOS DE BANHO



PORTO do RECIFE S.A.

## CONSUMO CONSCIENTE SÓ DEPENDE DA GENTE!

Você Sabia?



O BRASIL TEM A SEGUNDA CONTA DE LUZ MAIS CARA DO MUNDO!

Evite ligar e desligar o ar-condicionado ao longo do dia, sendo o ideal deixar o aparelho em uma temperatura agradável durante o expediente.



Os carregadores de celulares devem sempre ser retirados das tomadas após o carregamento dos aparelhos; Sempre que um aparelho não estiver em uso, desligá-lo e, se possível, retirá-lo da tomada.



Os computadores, o ideal é que eles sejam desligados completamente quando não estiverem sendo utilizados, especialmente ao final do expediente.



E não esqueça de desligar as luzes da sala sempre ao sair.



PORTO do RECIFE S.A.



PORTO do RECIFE S.A.

# CAMPANHAS EDUCATIVAS

## CONSUMO CONSCIENTE

Consumo consciente consiste em adquirir recursos dentro da sua necessidade, removendo os excessos da sua rotina de consumo, causando menos danos ao meio ambiente e gerando benefícios pessoais, sociais e ambientais.



### DICAS

**MUDE GASTOS** Recicle **COMPRE NA MEDIDA CERTA**  
**Reutilize** **EVITE DESPEDIÇO** **Reduza** **SEPARE SEU LIXO**  
**COMBATA O EXCESSO** **Procure bens duráveis** **ORGANIZE**  
 Seja ecológico **CONSUMA MENOS**



PORTO do RECIFE S.A.



## Consumo Consciente



PORTO do RECIFE S.A.

Consumir com consciência diminui os impactos ambientais diretos e indiretos e consequentemente, ajuda o planeta a trilhar um caminho cada vez mais sustentável.

### Avalie os impactos de seu consumo

O que consumimos gera emissão de gases poluentes, degradação e devastação ambiental, poluição geral e consequentemente, a destruição de ecossistemas



### Compartilhe o consumo consciente

Através da divulgação e compartilhamento de boas práticas de consumo, é possível atingir um maior alcance, caminhar juntos e desenvolver a sustentabilidade.

### Evite impressões em excesso

As impressões diárias podem ser reduzidas de acordo com a necessidade do setor, diminuindo assim desperdício do lixo.



### Consuma apenas o necessário

Conhecer e entender nossas necessidades quanto ao consumo de dado produto, lhe faz conseguir ponderar suas reais necessidades lhe ajudando a viver com menos.

### Poupe a energia do seu computador

Utilize técnicas de economia como por exemplo, colocar sua tela em "modo de espera" ou deixá-la desligada enquanto não utilizá-la.



Coordenadoria de Gestão Ambiental e de Segurança e Saúde no Trabalho



PORTO do RECIFE S.A.

# CAMPANHAS EDUCATIVAS

**DIA MUNDIAL DO Meio Ambiente**

Em comemoração à esta data tão importante, foi realizada, no dia 06 de junho de 2022, uma palestra com o Dr. Pedro Cipesso sobre o Projeto Conservação Recifal: Pesquisa e Conservação nos ecossistemas marinhos do Nordeste do Brasil. Essa palestra foi promovida visando a conscientização do ambiente marinho, visto que este ambiente é uma área de influência direta do Porto.

Ainda promovendo a questão de sensibilização, foram distribuídas canecas personalizadas para todos, objetivando diminuir o consumo de copos plásticos em nossa Instituição. Ao final, também foram distribuídas mudas de plantas, como brindes de participação.

**PENSE VERDE!**  
**ATITUDES SUSTENTÁVEIS PODEM MUDAR O NOSSO FUTURO!**

COORDENADORIA DE GESTÃO AMBIENTAL E DE SEGURANÇA E SAÚDE NO TRABALHO

**CAROS COLEGAS,**  
**CONVIDAMOS TODOS OS SETORES PARA PARTICIPAR DE UMA GINCANA MUITO ESPECIAL!**

**GINCANA LIXO ZERO**

**PERÍODO DE COMPETIÇÃO: 28/03 A 31/03**

**RESULTADO: 01/04/22**

**PRÊMIO 01 KIT FESTA PARA CONFRATERNIZAÇÃO DOS INTEGRANTES DO SETOR**

**REGRAS E CRITÉRIOS AVALIATIVOS**

- Uma vez ao dia será realizada a coleta dos resíduos em todos os setores com acompanhamento de 01 técnico da COGET.
- Serão avaliados a quantidade dos resíduos e a qualidade do descarte.
- Todos os setores irão iniciar o dia com o total de **100 pontos**. Estes pontos poderão ser perdidos a cada penalidade encontrada diariamente, podendo ser:
  - a) Caso seja encontrado resíduos descartados de maneira incorreta e diferentes da placa identificadora: **-30 pontos**
  - b) Se os resíduos de papel forem descartados de maneira incorreta divergindo da placa identificadora, localizada acima do coletor, haverá um desconto de: **-20 pontos**
  - c) Resíduos orgânicos encontrados nos coletores das salas serão pontuados: **-50 pontos**

**Em caso de empate, será realizado um quiz sobre o tema.**

Coordenadoria de Gestão Ambiental e de Segurança e Saúde no Trabalho



PORTO do RECIFE S.A.

# SAÚDE E SEGURANÇA NO TRABALHO

No intuito de promover a saúde e manter a segurança dos colaboradores do Porto e da comunidade portuária, foram realizadas ações diversificadas ao longo do ano de 2022.



## Segurança do trabalho em números

ACIDENTES REGISTRADOS	PORTO	OGMO	ARRENDATÁRIOS
Número de Acidentes de Trabalho (Típicos)	0	4	2
Número de Acidentes de Trabalho de Trajeto	0	0	0
Horas Homens Trabalhadas (HHT)	175.872	281.490	450.734
Taxa de Frequência	0	14,21	4,44
Taxa de Gravidade	0	0	42
PERFIL DOS ACIDENTES	PORTO	OGMO	ARRENDATÁRIOS
Com afastamento	0	0	2
Sem Afastamento	0	4	0



PORTO do RECIFE S.A.

## AÇÕES DE SAÚDE

### Ação de testagem do COVID-19

Em parceria com a Prefeitura do Recife foi promovida uma ação de testagem do COVID-19 com os funcionários do Porto.



### Campanha de Vacinação

Em parceria com a Prefeitura do Recife e o Órgão Gestor de Mão de Obra (OGMO), foi promovida uma ação de vacinação com toda comunidade portuária.

#### A Campanha Nacional de Vacinação chegou para os portuários!

LOCAIS: OGMO RECIFE E SINDESTIVA  
DATA: 08 E 09 DE JUNHO  
HORÁRIO: 9H ÀS 12H

Vaccine-se contra:

- > Febre Amarela;
- > Tétano;
- > Gripe;
- > Hepatite;
- > Tríplice viral;
- > Difteria

NÃO ESQUEÇA DE LEVAR:

- Carteira de Vacinação;
- Documento de identificação com foto



OGMO RECIFE



PORTO do RECIFE S.A.

## Setembro Amarelo

Em parceria com a Prefeitura do Recife foi desenvolvida a palestra Setembro Amarelo com o tema "Valorização da Vida", com os funcionários do Porto.



## Evento com os Caminhoneiros

Foi promovido um Circuito Test-Drive & SAÚDE / Dia de Campo em parceria com a Revista Caminhoneiro. Foi uma ação promocional com a finalidade de reunir, informar e promover bem estar e ações de saúde ao caminhoneiro.





PORTO do RECIFE S.A.

# AÇÕES DE SEGURANÇA NO TRABALHO

## Treinamento de Brigada de Emergência do Porto

Foi realizado o treinamento com os brigadistas da comunidade portuária do Porto do Recife, bem como nomeado outros colaboradores para fazerem parte da Brigada.



## Treinamento do Plano de Ajuda Mútua (PAM), do Plano de Controle de Emergência (PCE) e do Plano de Emergência Individual (PEI)

Foi promovido um treinamento com a comunidade portuária (empresas instaladas, operadores e OGMO) focado em atuação de emergências na área portuária.





PORTO do RECIFE S.A.

## Treinamento de Ficha de Segurança de Produtos Químicos (FISPQ)

Foi executado um treinamento com o setor de compras do Porto a cerca da importância da FISPQ no acompanhamento dos produtos utilizados pelo ancoradouro.



## Inspeção da Comissão de Prevenção de Acidentes no Trabalho Portuário (CPATP)

Foi realizado uma inspeção da CPATP para identificação de perigos e riscos nas áreas operacionais do Porto do Recife.





PORTO do RECIFE S.A.

## Atendimento ao público externo - Visitas técnicas

Ao longo do ano foram atendidos alguns público externo (escolas técnicas e faculdades) para conhecer o Porto na área de segurança no trabalho.



## Campanhas Educativas

Ao longo do ano foram divulgados post na intranet e e-mail para saúde e prevenção do trabalhador.

**ABRIL verde**  
Todos juntos pela Saúde e Segurança no Trabalho!

**VOCÊ SABIA?**

No dia 28 de abril de 1969, uma explosão numa mina no estado norte-americano da Virgínia matou 78 mineiros. Em 2003, a Organização Internacional do Trabalho (OIT) instituiu a data como o Dia Mundial da Segurança e Saúde no Trabalho, em memória às vítimas de acidentes e doenças relacionadas ao trabalho.

Acidente de trabalho é aquele que ocorre durante o serviço ou no trajeto entre a residência e o local de trabalho, provocando lesão corporal ou perturbação funcional, acarretando a perda ou redução da capacidade para o trabalho e, em último caso, a morte. Por isso, é fundamental o uso correto de equipamentos de segurança e a conscientização sobre o comportamento prevencionista no que tange à Segurança e Saúde do trabalhador.

PORTO do RECIFE S.A.  
COORDENADORIA DE GESTÃO AMBIENTAL E DE SEGURANÇA E SAÚDE

**Saúde do Trabalhador**

A Saúde do Trabalhador é o conjunto de ações de vigilância e assistência, visando a promoção, a proteção, a recuperação e a reabilitação da saúde dos trabalhadores submetidos a riscos e agravos advindos dos processos de trabalho.

Algumas causas que podem ser prejudiciais a saúde do trabalhador:

- Ritmo de trabalho intenso;
- Mobiliário e instrumentos inadequados;
- Pressão para produtividade;
- Ausência de pausas;
- Atividades operacionais repetitivas.

**dicas**

- Preste atenção na sua postura
- Faça pausas durante o dia
- Alongue-se

RISCOS ERGONÔMICOS

PORTO do RECIFE S.A.



PORTO do RECIFE S.A.


# CAMPANHAS EDUCATIVAS


Cuide da sua saúde mental e não deixe sua mente dar um branco.


## JANEIRO BRANCO


Cuidar da saúde é também cuidar da mente. Com a pandemia, ficou claro a importância da saúde mental, tanto no trabalho, quanto em nossas vidas. Com uma nova onda de casos crescendo, as medidas de prevenção para COVID-19 ainda devem ser seguidas, mas o cuidado com o bem-estar psíquico deve ser levado a sério. O Janeiro Branco é uma campanha que tem como objetivo chamar atenção da população para os cuidados com a mente.


POR ONDE COMEÇAR A CUIDAR DA SAÚDE MENTAL DURANTE A PANDEMIA DO CORONAVÍRUS

Descanse. O sono regular interfere diretamente no equilíbrio emocional. Portanto, tente dormir 8 horas por dia. Busque atividades que auxiliem no sono profundo e de qualidade. 

Alimente-se bem. Ter atenção ao que se come e priorizar uma dieta balanceada permite a ingestão de todos os nutrientes necessários ao organismo. Isso ajuda no bom funcionamento dos processos químicos do cérebro. Cuidar do corpo também é cuidar da mente. 

Evite drogas como escape do estresse. Álcool e tabaco se tornam vícios e, a longo prazo, causam muito malefícios à saúde física e mental. 

Fortaleça seus contatos, ainda que à distância. Uma conversa com amigos ou com a família por mensagens, ligações telefônicas ou videochamadas pode aliviar sensações ruins. Também faz lembrar que existe uma rede de apoio com a qual você pode contar. 

Tire um tempo para você. Não preencha seus dias apenas com atividades obrigatórias, libere um espaço na sua agenda para ler um livro, assistir a um filme, fazer exercícios físicos, ouvir uma música, cozinhar com tranquilidade. A escolha é sua: por você e para você. 



COORDENADORIA DE GESTÃO AMBIENTAL E SEGURANÇA E SAÚDE NO TRABALHO - COGET

## FEVEREIRO

Roxo Laranja

Pela conscientização do Lúpus, Alzheimer, Fibromialgia e Leucemia.



A campanha alerta para a prevenção e cuidado do Mal de Alzheimer, Fibromialgia e Lúpus.



A campanha alerta para a prevenção da Leucemia e destaca a importância da doação de medula óssea.



### PREVINA-SE!

Dirija-se a uma unidade de saúde para tirar suas dúvidas e realizar exames, se necessário.



COORDENADORIA DE GESTÃO AMBIENTAL E DE SEGURANÇA E SAÚDE NO TRABALHO - COGET



# CAMPANHAS EDUCATIVAS

## PREVENÇÃO DE INCÊNDIO

Você já pensou o que pode ser feito se tiver uma ocorrência de incêndio?



É necessário compreender que o controle de incêndio depende de nosso conhecimento sobre algumas coisas básicas.

Para existir fogo, é necessário ter **combustível, comburente e calor**. Vamos ver exemplos e cada um desses elementos:

COMBUSTÍVEL	COMBURENTE	CALOR
É todo elemento suscetível a entrar em combustão fornecendo energia para a queima. Ex. Madeira, papel, etc.	É todo elemento que, associando-se quimicamente ao combustível, é capaz de fazê-lo entrar em combustão. O oxigênio é o mais conhecido.	O calor é uma forma de energia. É o elemento que inicia o fogo e permite que ele se propague.

### Classes de Incêndios

Os incêndios são classificados de acordo com o que estão queimando.

#### Classe A

Envolvem combustíveis em geral, como a madeira, tecidos, papel ou entulhos. Para este tipo de incêndio usa-se a água para resfriar o material.



#### Classe B

Envolvem fluidos inflamáveis como a gasolina, o óleo diesel, a graxa, a tinta e etc. Para combater este tipo de incêndio, usa-se o dióxido de carbono ou pó químico seco que serão responsáveis em sufocar o oxigênio da reação.



#### Classe C

Envolvem equipamentos elétricos e geralmente são controlados pelo dióxido de carbono (CO2) e pó químico seco.



### E como podemos evitar incêndios?

- Manter uma área de trabalho limpa evitando o acúmulo de entulhos;
- Relatar qualquer risco de incêndio que esteja além do nosso controle, especialmente os elétricos;
- Em caso de princípio de incêndio, aja imediatamente, pois eliminar o fogo no seu início é mais fácil, ou procure auxílio da equipe de Brigada de Emergência do Porto do Recife.



PORTO do RECIFE S.A.

# #MAIO Amarelo

## SEGURANÇA NO TRÂNSITO

Cada um de nós, percorre, diariamente, distâncias para ir e voltar do trabalho. Na área do Porto do Recife, inclusive, utilizamos veículos para realizar nossas atividades. Dessa forma, estamos frequentemente convivendo com os riscos das ruas e estradas.

**COM ISSO, MELHORAR A SEGURANÇA NO TRÂNSITO, TAMBÉM NO AMBIENTE PORTUÁRIO É A NOSSA META. MAS, O QUE PODEMOS FAZER PARA MELHORAR?**

- Use o cinto de segurança;
- Não use o celular enquanto dirige;
- Respeitar os outros, as regras e a sinalização é um bom começo;
- Não ingerir bebida alcoólica antes de dirigir;
- Responsabilizar-se pelo veículo mantendo-o em boas condições de manutenção;
- Não usar o automóvel para exibição e sim para deslocamentos tranquilos;
- Colaborar com campanhas de prevenção orientando os desatentos, comprometendo todos na busca pela preservação da vida;

**Obedeça a legislação de trânsito. Respeite a vida, inclusive a sua!**



COORDENADORIA DE GESTÃO AMBIENTAL E DE SEGURANÇA E SAÚDE NO TRABALHO



PORTO do RECIFE S.A.

# CAMPANHAS EDUCATIVAS



## Qual a diferença?

### COVID -19

- Febre
- Coriza
- Dor de cabeça
- Dor de garganta
- Tosse persistente
- Espirro



Sintomas mais intensos a partir do 5º ou 6º dia

### GRIPE

- Febre
- Coriza
- Dor de cabeça
- Dor de garganta
- Dores no corpo
- Tosse



Sintomas mais intensos nas primeiras 48h



PORTO do RECIFE S.A.



Secretaria de Desenvolvimento Econômico e Meio Ambiente



PERNAMBUCO

COGET - COORDENADORIA DE GESTÃO AMBIENTAL E DE SEGURANÇA E SAÚDE NO TRABALHO



## TIPOS DE ACIDENTE DE TRABALHO

Segundo a CLT, existem três principais tipos de acidentes de trabalho no mundo corporativo. São eles:

### TÍPICO

É um dos mais comuns de serem vistos. Ele é caracterizado por ocorrer no local de trabalho, em seus arredores, ou durante o expediente do colaborador.

### ATÍPICO

Ocorre em casos muito específicos quando há uma certa repetição das atividades exercidas no trabalho, ou da doença que esteja, de alguma forma, ligada ao ofício.

### DE TRAJETO

Ocorre durante o deslocamento do profissional de sua casa até a sede da empresa ou vice-versa, seja em seu próprio veículo ou no transporte público.

Caso verifique alguma situação de risco de trabalho, entre em contato a COGET, através do telefone 3183-1934!





PORTO do RECIFE S.A.

# CAMPANHAS EDUCATIVAS

**27 DE JULHO**

## DIA NACIONAL DA PREVENÇÃO DE ACIDENTES DO TRABALHO

O Brasil foi o primeiro país a ter um serviço obrigatório de segurança e medicina do trabalho em empresas com mais de 100 funcionários. Este passo foi dado no dia 27 de julho de 1972, e essa data é dedicada como o marco nacional das medidas de Prevenção de Acidentes do trabalho.

A segurança dentro da empresa é sinônimo de qualidade para a mesma e de bem-estar para os trabalhadores. Por isso, manter ambientes e processos de trabalho saudáveis é uma responsabilidade compartilhada entre empregadores e trabalhadores. A participação de todos é essencial no processo de identificação das situações de riscos presentes nos ambientes de trabalho, assim como as repercussões os riscos sobre a sua saúde.

**Se liga nas dicas para prevenir acidentes no trabalho:**

- ✓ Preze pela atenção no trabalho;
- ✓ Evite a exposição imprudente ao risco;
- ✓ Mantenha o local de trabalho limpo e organizado;
- ✓ Informe sobre ocorrências ou incidentes imediatamente.

Caso verifique alguma situação de risco de trabalho, entre em contato a COGET, através do telefone 3183-1934!

**29 DE AGOSTO**


## DIA NACIONAL DE COMBATE AO FUMO

### VIVER BEM É VIVER COM SAÚDE

O Dia Nacional de Combate ao Fumo, uma data instituída em 1986 pela lei nº 7488, que foi criada com o objetivo de conscientizar e mobilizar a população sobre os riscos decorrentes do uso do cigarro.


O tabagismo pode desencadear cerca de cinquenta problemas de saúde, dentre os quais, destacam-se:

- Infarto do miocárdio,
- Enfisema pulmonar,
- Câncer de pulmão,
- Traqueia,
- Hipertensão,
- Diabetes.




**90%** DAS PESSOAS QUE DESENVOLVEM CÂNCER DE PULMÃO APRESENTAM COMO FATOR RESPONSÁVEL O FUMO.

AS CHANCES DE CURA DO CÂNCER DE PULMÃO SÃO BASTANTE BAIXAS.



O SISTEMA ÚNICO DE SAÚDE (SUS) GARANTE TRATAMENTO GRATUITO, DISPONIBILIZANDO MEDICAMENTOS, ALÉM DE FORNECER ACOMPANHAMENTO PROFISSIONAL PARA AQUELES QUE PRETENDEM PARAR DE FUMAR.



PORTO do RECIFE S.A.



PORTO do RECIFE S.A.

# CAMPANHAS EDUCATIVAS

VALORIZAÇÃO DA VIDA

**Setembro**  
AMARELO

*Sua Vida Compõe*

**12 MIL** Casos de suicídio por ano no Brasil. A nível mundial, esse número é superior a 1 milhão.

96,8% Dessas mortes estavam relacionadas a transtornos mentais, como a depressão, por exemplo.

PENSANDO NISSO, FOI DESENVOLVIDO A CAMPANHA DO SETEMBRO AMARELO, COM O OBJETIVO DE DEBATER O ASSUNTO COM A SOCIEDADE, ATRAVÉS DA VALORIZAÇÃO DA VIDA E PREVENÇÃO DO SUICÍDIO.

**COMO AJUDAR?**

- Identificar os sinais
- Escutar ativamente e sem julgamentos
- Disponibilidade para ajudar e demonstrar empatia
- Se informar e aprender a ajudar ao próximo
- Procurar ajuda de um profissional especializado

O CVV – Centro de Valorização da Vida realiza apoio emocional e prevenção do suicídio, atendendo voluntária e gratuitamente todas as pessoas que querem e precisam conversar, sob total sigilo por telefone, email e chat 24 horas todos os dias.

188 <http://www.evv.org.br>

PORTO do RECIFE S.A.

OU TU ROSA BRO

PORTO do RECIFE S.A.

**Câncer de Mama: Vamos falar sobre isso?**

Embora seja um tema difícil de tratar, falar abertamente sobre o câncer pode ajudar a esclarecer mitos e verdades e, com isso, aumentar o conhecimento e diminuir o temor associado à doença.

Um em cada três casos de câncer pode ser curado se for descoberto logo no início. Mas muitas pessoas, por medo ou desinformação, evitam o assunto e acabam atrasando o diagnóstico. Por isso, é preciso desfazer crenças sobre o câncer, para que a doença deixe de ser vista como uma sentença de morte ou um mal inevitável e incurável.

**O que causa o câncer de mama?**

Não há uma causa única. Diversos fatores estão relacionados ao câncer de mama. O risco de desenvolver a doença aumenta com a idade, sendo maior a partir dos 50 anos.

**Quais são os sinais e sintomas do câncer de mama?**

- Caroço (nódulo) endurecido, fixo e geralmente indolor. É a principal manifestação da doença, estando presente em mais de 90% dos casos.
- Alterações no bico do peito (mamilo).
- Pequenos nódulos na região embaixo dos braços (axilas) ou no pescoço.
- Saída espontânea de líquido de um dos mamilos.
- Pele da mama avermelhada, retraída ou parecida com casca de laranja.

**Qualquer caroço na mama em mulheres com mais de 50 anos deve ser investigado!**

**Em mulheres mais jovens, qualquer caroço deve ser investigado se persistir por mais de um ciclo menstrual.**

Fonte: INCA

**Um toque muda Tudo.**

Olhe, apalpe e sinta suas mamas no dia a dia para identificar as alterações suspeitas.

**Em caso de alterações, procure atendimento médico!**



PORTO do RECIFE S.A.

# CAMPANHAS EDUCATIVAS

**NO VEM BRO**

PORTO do RECIFE S.A.

O câncer de próstata, tipo mais comum entre os homens. No Brasil, um homem morre a cada 38 minutos devido ao câncer de próstata, segundo os dados mais recentes do Instituto Nacional do Câncer (Inca).

**SINAIS DE ALERTA**  
ALGUNS SINTOMAS

- Dor ao urinar**  
Dor e ardor ao começar, e ao terminar de urinar
- Sangue na urina**  
Presença de sangue na urina
- Jato de urina fraco**  
Diminuição do jato de urina
- Urinar demais**  
Vontade de urinar com frequência

**Prevenção e tratamento:**  
A única forma de garantir a cura do câncer de próstata é o diagnóstico precoce, mesmo na ausência de sintomas. A **Sociedade Brasileira de Urologia** recomenda que homens a partir de 50 anos procurem um profissional especializado para diagnóstico precoce do câncer de próstata. A prevenção pode começar aos 40 anos, através do exame de sangue PSA.

**HOMEM!**  
TAMBÉM SE CUIDA

Diálogo Mensal de Segurança **ERGONOMIA** MAR/2022

**NR 17**

Ergonomia é transformar o espaço de trabalho em um lugar adequado aos colaboradores da empresa, levando em consideração o bem-estar e a produtividade.

Além de evitar que os funcionários desenvolvam lesões por esforço repetitivo (LER) ou distúrbios osteomusculares relacionados ao trabalho (DORT), as empresas precisam obedecer a norma criada pelo Ministério do Trabalho e Emprego.

**5 DICAS PARA TRANSFORMAR O SEU LOCAL DE TRABALHO EM UM AMBIENTE MOTIVACIONAL E CONFORTÁVEL.**

- 1. POSTURA É ESSENCIAL!**  
Cuidado para manter uma postura adequada enquanto usa o computador. Dê preferência para cadeiras com regulagem e apoio para as costas, de forma a evitar ficar curvado e também a evitar problemas futuros na coluna.
- 2. MANTENHA TODOS OS ACESSÓRIOS NO SEU NÍVEL**  
É preciso que todos os acessórios de seu computador estejam alinhados. Mantenha os monitores ao nível dos olhos, para evitar dores no pescoço.
- 3. FAÇA PAUSAS!**  
Entre uma tarefa e outra, faça pausas. Aproveite para beber água, ir ao banheiro ou simplesmente se levantar da cadeira e caminhar por alguns minutos. Essa prática colabora para a sua saúde, incentivando a circulação e intercalando o uso dos grupos musculares.
- 4. PÉS NO CHÃO SEMPRE!**  
É importante que as pessoas possam trabalhar com os pés no chão. As cadeiras devem possuir regulagens pois ajudará na circulação e no relaxamento da musculatura quando estiver sentado.
- 5. ALONGUE-SE**  
Para relaxar e diminuir a tensão muscular, uma boa dica é se alongar durante o dia. Os exercícios de alongamento podem ser realizados duas vezes ao dia por 5 minutos.

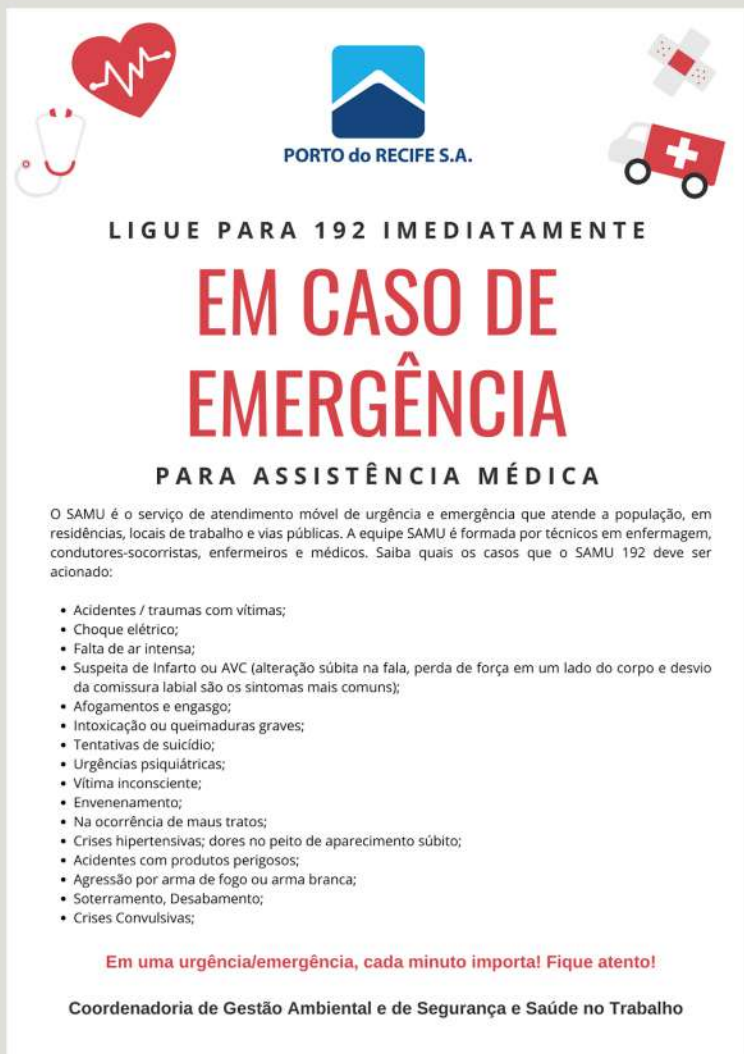
PORTO do RECIFE S.A.

COORDENADORIA DE GESTÃO AMBIENTAL E DE SEGURANÇA E SAÚDE NO TRABALHO - COGET



PORTO do RECIFE S.A.

# CAMPANHAS EDUCATIVAS



Logo of PORTO do RECIFE S.A. and icons of a heart with a pulse line, a stethoscope, a bandage, and an ambulance.

**LIGUE PARA 192 IMEDIATAMENTE**

## EM CASO DE EMERGÊNCIA

**PARA ASSISTÊNCIA MÉDICA**

O SAMU é o serviço de atendimento móvel de urgência e emergência que atende a população, em residências, locais de trabalho e vias públicas. A equipe SAMU é formada por técnicos em enfermagem, condutores-socorristas, enfermeiros e médicos. Saiba quais os casos que o SAMU 192 deve ser acionado:

- Acidentes / traumas com vítimas;
- Choque elétrico;
- Falta de ar intensa;
- Suspeita de Infarto ou AVC (alteração súbita na fala, perda de força em um lado do corpo e desvio da comissura labial são os sintomas mais comuns);
- Afogamentos e engasgo;
- Intoxicação ou queimaduras graves;
- Tentativas de suicídio;
- Urgências psiquiátricas;
- Vítima inconsciente;
- Envenenamento;
- Na ocorrência de maus tratos;
- Crises hipertensivas; dores no peito de aparecimento súbito;
- Acidentes com produtos perigosos;
- Agressão por arma de fogo ou arma branca;
- Soterramento, Desabamento;
- Crises Convulsivas;

**Em uma urgência/emergência, cada minuto importa! Fique atento!**

Coordenadoria de Gestão Ambiental e de Segurança e Saúde no Trabalho

## DEZEMBRO Vermelho

Campanha Nacional de Prevenção ao **HIV/AIDS** e outras Infecções Sexualmente Transmissíveis

O **Dezembro Vermelho**, campanha instituída pela Lei nº 13.504/2017, marca uma grande mobilização nacional na luta contra o vírus HIV, a Aids e outras ISTs (infecções sexualmente transmissíveis).

### TRANSMISSÃO

O vírus do HIV, pode ser transmitido através de relações sexuais sem proteção; compartilhamento de seringas contaminadas; e de mãe para filho durante a gestação ou amamentação.

### TRATAMENTO

O tratamento da Aids é feito com medicamentos antirretrovirais que são fornecidos gratuitamente pelo SUS. Estes medicamentos combatem o vírus e fortalecem o sistema imunológico, mas não curam, pois a cura ainda não foi descoberta.

### PREVENÇÃO DA AIDS/HIV E DAS IST

- Utilizar seringas e agulhas descartáveis;
- Sempre fazer o uso do preservativo durante as relações sexuais;
- Mães contaminadas pelo vírus devem usar antirretrovirais (medicamento para impedir a multiplicação do vírus no organismo) durante a gestação.

A proteção é a melhor medida de prevenção!



PORTO do RECIFE S.A.



PORTO do RECIFE S.A.

# CAMPANHAS EDUCATIVAS

## DOENÇAS Ocupacionais



As doenças ocupacionais são aquelas decorrentes de situações que ocorrem dentro do ambiente de trabalho, em razão da falta ou do uso inadequado de equipamentos de proteção individual (EPIs), insalubridade e condições precárias no ambiente, entre outros fatores.

### VAMOS CONHECER AS PRINCIPAIS DELAS:

#### LER e DORT

Duas das doenças ocupacionais mais frequentes entre os trabalhadores. Trata-se da Lesão por Esforços Repetitivos (LER) e dos Distúrbios Osteomusculares Relacionados ao Trabalho (DORT). Ambas são causadas tanto pela postura inadequada no ambiente de trabalho, quanto pela repetição de movimentos. Praticar atividade física podem ajudar na recuperação muscular dos membros, amenizar ou até mesmo prevenir novas lesões.



#### DOENÇAS RESPIRATÓRIAS

Ela é causada pela inalação de partículas e poeiras no ambiente de trabalho capazes de provocar uma reação alérgica. O uso correto dos EPIs é fundamental para evitar a doença, que pode, até mesmo, levar ao afastamento do profissional.



#### PERDA AUDITIVA OCUPACIONAL

Normalmente as principais causas da perda auditiva induzida por ruído (PAIR) estão na exposição a ruídos elevados (acima de 80 decibéis) e contínuos e até mesmo a produtos como tinner, tolueno, entre outros. Prevenir é sempre a melhor indicação. Para isso, é necessário utilizar EPIs como: Os protetores auriculares, máscaras faciais ou abafadores.



A SUA SAÚDE E INTEGRIDADE FÍSICA É A NOSSA PRIORIDADE!



PORTO do RECIFE S.A.



PORTO do RECIFE S.A.

## PERSPECTIVAS

A busca por investimentos e novos negócios, bem como o desenvolvimento sustentável de suas atividades tornam o Porto cada vez mais competitivo.

A realização da dragagem no início de 2022 contribuiu de forma significativa para a atracação de maiores embarcações, representando um marco para o Porto. A manutenção da dragagem contribuiu para o acompanhamento das tendências do comércio internacional, tendo em vista que armadores têm optado, cada vez mais, por otimizar escalas a partir da ampliação do volume de carga disposto nos navios.

A expectativa do Porto do Recife S/A, para o ano de 2023, é continuar atuando com responsabilidade, pautada nos compromissos de ofertar serviços de qualidade, garantindo a satisfação dos nossos clientes, buscando a sustentabilidade no desempenho de suas atividades, bem como valorizando a vida e saúde de seus trabalhadores.

É dessa forma que esperamos contribuir para transformar Pernambuco em um estado cada vez mais desenvolvido.





PORTO do RECIFE S.A.

## **SOBRE O RELATÓRIO**

**PERIODICIDADE DA PUBLICAÇÃO:**  
**Anual**

**PERÍODO ABRANGIDO PELA PUBLICAÇÃO:**  
**2022**

**DATA DO RELATÓRIO ANTERIOR:**  
**Março/2022**

**CONTATO PARA INFORMAÇÕES SOBRE O  
RELATÓRIO:**  
**[meioambiente@portodorecife.pe.gov.br](mailto:meioambiente@portodorecife.pe.gov.br)**